

August 2010

Samhandlingsreformen i Salten

En kommunevis kartlegging

Utført for Salten Regionråd av Lindis Sloan,
KUN Senter for kunnskap og likestilling



Senter for kunnskap
og likestilling

www.kun.nl.no

Samhandlingsreformen i Salten En kommunevis kartlegging

**Utført for Salten Regionråd av
Lindis Sloan
KUN senter for kunnskap og likestilling
August 2010**

Innholdsfortegnelse

Sammendrag	3
Samhandlingsreformen i Salten – en kommunevis kartlegging	4
Kommunelegetjenesten:	4
Legevaktjeneste:	4
Pre-OB-tilbud eller lignende:	5
Sykehjemstjeneste:	6
Hjemmetjenesten:	6
Helsesøstertjeneste/familiesenter/skolehelsetjeneste:	7
Jordmortjeneste:	8
Fysioterapi:	9
Psykiatri:	9
Habilitering/rehabilitering/korttidstilbud:	10
Folkehelse/FYSAK/Frisklivssentral/Aktiv hverdag:	11
Tannhelsetjeneste:	11
Barnevern:	12
Spesialisthelsetjenestetilbud:	12
Samhandling/Interkommunalt samarbeid:	13
Bygningssituasjon:	13
3 prioriterte forbedringer:	14
Bruk av helsetjenester fra kommunene	15
Helse Nord, per lokalsykehusområde	17
Til sammenligning: Oversiktstabeller nasjonalt	18
Sosial- og helsedirektoratets tallmateriale	19
2009, foreløpige tall fra Nordlandssykehuset.	20
Bodø kommune, kommunenummer 1804	21
Meløy kommune, kommunenummer 1837	25
Gildeskål kommune, kommunenummer 1838	29
Beiarn kommune, kommunenummer 1839.	33
Saltdal kommune, kommunenummer 1840	37
Fauske kommune, kommunenummer 1841	41
Sørfold kommune, kommunenummer 1845	45
Steigen kommune, kommunenummer 1848	49
Hamarøy kommune, kommunenummer 1849	53
Røst kommune, kommunenummer 1856	57
Værøy kommune, kommunenummer 1857	61

Sammendrag

Det er i denne oversiktsrapporten innhentet ulike opplysninger fra Saltenkommunene som hører til Nordlandssykehuset Bodø, samt Værøy og Røst. Samhandlingsreformen vil tilsynelatende medføre en del endringer i oppgavefordelingen mellom primær- og spesialisthelsetjeneste, muligens også finansieringsløsninger og ansvarsfordeling mellom kommune og helseforetak. Dette er imidlertid ikke avklart, og det er her derfor lagt vekt på de forhold som helt konkret påvirker kommunenes helsearbeid.

Rapporten omfatter kommunene

- Bodø
- Meløy
- Gildeskål
- Beiarn
- Saltdal
- Fauske
- Sørfold
- Steigen
- Hamarøy
- Værøy
- Røst

Det er sendt ut spørreskjema til alle kommunene, men alle har ikke besvart alle spørsmålene. De innhentede opplysningene er sammenfattet i hoveddelen, som går på kommunenes ressurser per i dag, og hvilke utfordringer og muligheter de ser for framtiden.

Rapporten omfatter også en oversiktsdel, med sammenfattede tall for hele regionen, her er Tysfjord i noen tilfeller skrevet inn da innhentede tall fra SKDE (Senter for klinisk dokumentasjon og evaluering) inkluderer innleggelses fra Tysfjord i tall for området.

Avslutningsvis er kommunene gitt egne vedleggskapitler der man finner en oversikt over nåsituasjon, befolkningsframskrivninger, oversikt over helsetilstand og en del tall og fakta om kommunens innbyggere.

Det er lagt særskilt vekt på tall for eldre innbyggere, da særlig periferikommunene har en eldre befolkning en de mer sentrale kommunene, og denne gruppen erfaringsmessig har høyere forbruk av helsetjenester enn befolkningen forøvrig. Disse gruppene er også markert i befolkningsframskrivningene for kommunene og for regionen.

Samhandlingsreformen i Salten – en kommunevis kartlegging

Kommunelegetjenesten:

Kommune	Ressurs	Lokalisering
Bodø	1,2 kommuneoverleger, 38 årsverk fastleger	Rønvik, Sentrum, Mørkved, Tverlandet, Skjerstad
Meløy	40% kommuneoverlege, 6 årsverk fastleger + 2 turnus + ca. 1 årsverk knyttet til institusjonene.	Ørnes/Glomfjord/Halsa og Vall
Gildeskål	2 årsverk + 1 turnus - hjelpepersonell sekretær og legesekretær	Gildeskål bo- og servicesenter
Beiarn	2 legeårsverk. Turnuslege fra 15.8.2010	Kommunehuset
Saltdal	10 årsverk inkl hjelpepersonell, 5 legestillinger og to turnusleger	Saltdal Helsesenter. Alle faste leger spesialist i allmennmedisin, 2 i samfunnsmedisin og 1 i arbeidsmedisin.
Fauske	16,07 årsverk inkl hjelpepersonell og turnuslege, ekskl tilsynslege insti/skolehelsetj.	5 legekontor, tre kommunale og to private.
Sørfold	2,5 årsverk	Straumen. 1,5 avtale, 1 fastlønn (turnus).
Steigen	3 årsverk + 2 turnus	Steigentunet.
Hamarøy	2 årsverk	Oppeid, Hamarøy. Fastlønn.
Værøy	1 årsverk	Legekontoret i Værøy, Sørland
Røst	1 årsverk ¹	Sykehjem/legkontor

Ressursbruk i legetjenesten er ikke sammenlignbar, og er derfor utelatt fra denne kartleggingen. I de følgende oversiktstabellene er økonomisk ressursbruk oppgitt der denne er nevnt av den som har besvart spørreskjemaet, med de spesifiseringer som er angitt.

Legevaktjeneste:

Kommune	Lokalisering	Avtaler, utgifter etc
Bodø	Bodø Spektrum	12, 9 årsverk, 11,3 mill + overgrepsmottak 1,8 mill. Interkommunalt samarbeid med 10 kommuner, samarbeid med Beiarn etter kl 1530.
Meløy	Ørnes	7-delt vakt, 2 mill. "Framtidig ønske om delt interkommunal vaktordning".
Gildeskål	Hjemmevakt/legkontor	Tredelt vakt, ca 2,3 mill inkl utgifter til beredskap legeskyssebåt. Ikke interkommunalt samarbeid.
Beiarn	Kommunehuset	2 årsverk, inngår i kommunehelsetjenestens regnskap. Samarbeid med Bodø kommune,

¹ 40% kommunalt ansatt, 60% selvstendig

		Skjerstad distrikt.
Saltdal	Saltdal helsesenter	2 årsverk. Utgifter anslått til ca 1,5 mill, utgiftsføres stort sett under legetjeneste. Ikke interkomm. samarbeid, men kommentar "sårbart vaktssystem, ønskelig med interkommunalt samarbeid".
Fauske	Fauske	7,25 årsverk inkl vaktavtaler med legevaksleger, 3,537 mill. Interkommunalt samarbeid med Sørfold-
Sørfold	Fauske	Interkommunalt samarbeid med Fauske, årskostnad 800'.
Steigen	Innhavet hverdager 22-08, helg	STH-samarbeid, 2009 øk 3,02 mill/765'. Forslag om å utvide samarbeidet og starte vaktene tidligere på kvelden.
Hamarøy	Innhavet	Interkommunalt samarbeid med Steigen og Tysfjord
Værøy	Legekontor	Ingen samarbeidsavtaler.
Røst	Sykehjem/legekontor	AMK-tilknytning aften/natt.

Pre-OB-tilbud eller lignende:

Prehospitale observasjonsenheter på kommunenivå (også kalt akutt plass el.l.) skal sikre at pasienter får tilfredsstillende behandling på riktig nivå. Målet er at kommunehelsetjenesten skal sortere ut og behandle lokalt alle som ikke trenger innleggelse på sykehus. Videre skal kommunene gjennom disse kunne ta imot utskrivningsklare pasienter fra sykehusene på et tidligere tidspunkt og kunne gi dem et kompetent tilbud på lavere nivå.

Bodø kommune har Korttidsavdelingen i Gml Riksvei 18 som tar imot utskrivningsklare pasienter fra sykehuset som tilhører kommunen. Enheten har 17 senger, 20,3 stillinger og et budsjett på 13,939 millioner. Primære oppgaver er observasjon og vurdering av framtidige behov.

Meløy kommune oppgir å ha én seng fra mai 2010, og planlegger å utvide til 3 senger i 2011. Ressurs for 2010 er oppgitt til 730 000, og de samarbeider med helseforetaket, lokalsykehus, Saltdal og Steigen i prosjektet.

Saltdal kommune har som del av overnevnte prosjekt åpnet én seng for PreOB-funksjon fra 12. april 2010, med en anslått ressursbruk på 1 mill, prosjektmidler.

Sørfold kommune oppgir at de har utstrakt bruk av sengeplasser innen pleie og omsorg, avhengig av kapasitet. "Må formaliseres", ingen formelle samarbeidsavtaler el.l.

Steigen kommune har 1 fast seng på dobbeltrom på Steigentunet, men bruker ofte begge sengene. Budsjettføres sammen med bogrupper, men anslått kostnad 2009 ca 1,1 mill. 2009 tilskudd på ca 740 000 fra NLSH. Ny samarbeidsavtale ikke helt ferdig utarbeidet. Kommenterer at kommunen har hatt dette tilbudet i mange år og ser det som en viktig del av sitt tilbud, og sentral i rekruttering av sykepleiere og leger.

Prosjektmidler fra Helsedirektoratet i forbindelse med overføring av erfaringer til Meløy og Saltdal vår 2010.

Hamarøy kommune har ikke slikt tilbud fast, men har lagt pasienter (i hovedsak eldre) til obs-behandling på sykehjemmet for å skåne dem for sykehusinnleggelse om mulig. Gjerne på overbelegg.

Røst kommune oppgir at de har en akutt plass ved sykehjemmet som brukes som en preOB-enhet.

Værøy og Gildeskål kommuner oppgir å ikke ha et slikt tilbud (Gildeskål kommenterer at det er et sterkt ønske fra kommunelegen om å få opprettet et, og at de i dag strekker seg langt for å kunne fungere som en slik enhet ved behov). Beiarn og Fauske kommuner sier de er godt rustet til å opprette en PreOB-enhet.

Sykehjemstjeneste:

Kommune	Ressurs	Lokalisering og omfang
Bodø	Pleie og Omsorg, budsjett 236 millioner.	302 plasser fordelt på 10 institusjoner, sykehjem i 7 bydeler.
Meløy	73 årsverk; 15,5 spl/vernepl	Ørnes Sykehjem, 40 plasser, Vall Sykehjem 25 plasser. I tillegg aldershjem/bofellesskap Ørneshaugen med 22 plasser. Planlegger nytt helse- og omsorgssenter på Ørnes med 100 boenheter og PreOB-plasser.
Gildeskål	38,6 årsverk; 10,5 spl, 26,6 hj.pl/vernepl, 1,5 assistent. Servicepersonale.	Gildeskål bo- og serviceavdeling, 37 plasser. Overbelegg i 2009.
Beiarn	Pleie og omsorg (hjemmetjeneste og sykehjem) 24 mill. 29,83 årsverk, 6 spl (inkl avd.leder)80% vernepl, 14 årsverk hjelpepl.	Moldjord. 22 plasser, 25 pasientrom + akuttrom.
Saltdal	52 årsverk/ca 85 ansatte. 15 spl, 35 faglærte.	Saltdal Sykehjem, 41 plasser
Fauske	76,83 årsverk/ 134 ansatte; 26,18 årsverk spl (34 ansatte), 48,1 årsverk faglærte (98 ansatte).	74 plasser, hvorav 4 dobbeltrom. Sagatun, Moveien og Paviljong 9, 29 plasser. Oppgir at de prioriterer å bygge flere omsorgsboliger med tilstrekkelig sikkerhet.
Sørfold	43,29 årsverk; 18,086 spl, 0,5 vernepl.	Straumen og Røsvik, 38 plasser. Elvheim bokollektiv, 10 plasser.
Steigen	35,75 årsverk/65 ansatte; 12 spl/vernepl. Omsorgsbolig 7,55 årsverk;1,5 spl.	Steigentunet, 40 sykehjemsplasser + PreOB og fødeplass. 20 omsorgsleiligheter m egen bemanning men felles nattevakt. Prosjekt om å systematisere samhandling mellom sykehjems- og hjemmetjeneste for å redusere overbelegg på sykehjemmet.
Hamarøy	34 årsverk; 10 spl/18 hj.pl	32 plasser, hvorav 7 ("for lite") på demensavdeling.
Værøy	Pleie og omsorg, 28 årsverk/48 ansatte; 4 spl, 20 hjelpepl	Sykehjem, 16 plasser og omsorgsbolig m 8 leiligheter.
Røst	10,87 årsverk; 2 sykepleiere, 10 faglærte	Sykehjem med 9 plasser, kommentar "overbelegg".

Hjemmetjenesten:

Kommune	Ressurs	Lokalisering og omfang. Behandlingstid på søknad
Bodø	Pleie og omsorg, 233 mill.	10 hjemmetjenestesoner i kommunen. Døgnbaserte tjenester, god rekruttering men sårbart på natt. Behandlingstid søknader 1-7 dager.
Meløy	Brutto ressursbruk 32,8 mill. 63 årsverk	Geografisk inndelt i distrikt Nord og Sør. Døgnbaserte tjenester, men Sør bare bakvakt om natten. 3 bofellesskapsløsninger. Behandlingstid søknader ikke registrert.
Gildeskål	Samlet	Kontorsted Gildeskål bo- og servicesenter. Ordinær

	hjemmetjenester 19 mill. 35,8 årsverk.	arb.tid 08-2230. Avlastningen har (hvilende) nattevakt sammen med Nygårdssjøen Eldresenter, heldøgns tilbud på faste ukedager og helger. Team 1 og omsorgsboligene har heldøgns pleie og tilsyn. Enklere søknader behandles kontinuerlig og iverksettes umiddelbart, tildelingsmøte hver 14. dag for skriftlige søknader.
Beiarn	Pleie og omsorg (hjemmetjeneste og sykehjem) 24 mill. 12 årsverk, 3 spl, 90% vernepleier, hj.pl, 3,7 årsverk hjemmehjelp	Moldjord, Beiarn Sykehjem. Kun vakttjeneste, ikke døgn. Behandlingstid søknad om hjemmesykepleie: tildeling samme dag v behov. Hjemmehjelp ca 2-3 uker ventetid.
Saltdal	21 mill, 38,2 årsverk, 48 ansatte.	Base/kontor Røklund og Rognan. Døgn tjeneste. Behandlingstid søknader 0-14 dager. Ø-hjelp om nødvendig.
Fauske	35 mill. 67,38 årsverk, 91 ansatte.	Døgnbasert tjeneste. Behandlingstid søknader 3 uker.
Sørfold	21,31 årsverk, 5,77 spl	Straumen/Elvkroken. Dag tjeneste. Behandlingstid søknader 1-2 uker.
Steigen	8,5 årsverk hjemmesykepleie, 3,9 årsverk hjemmehjelp, 3,9 årsverk eldresenter.	Kontor og oppmøte Steigentunet. Ikke døgn tjeneste, etter 2230 kan hjemmeboende kun tilkalle hjelp via trygghetsalarmsystemet på Steigentunet. Oppbemanning på natt på eldresenterne etter planlegging ved behov. Ingen behandlingstid på søknader om hjemmesykepleie, opptil en uke på søknad om hjemmehjelp.
Hamarøy	9,8 mill, 10,73 årsverk + leder og adm, 4,38 årsverk hjemmehjelp.	Hovedkontor i kommunesentret, men to underkontor (Innhavet og Ulvsvåg) for å utnytte personaltiden best mulig og unngå ekstra kjøring. Beregner å bruke ca 2 årsverk i kjøretid. Ikke døgn tjeneste. Behandlingstid innvilgede søknader 22 dager, avslag 33 dager. Kommentar: Lav tilgang på faglærte vikarer fører til utgifter til overtid, siden ansatte innehar store stillingsprosenter er det ikke en "buffer" å ta av.
Værøy	Pleie og omsorg, 28 årsverk/48 ansatte.	Døgn tilbud. Behandlingstid søknader 2 dager.
Røst	4,06 årsverk	Sykehjemmet, 24 timers tjeneste. Behandlingstid søknader mindre enn én uke.

Helsesøstertjeneste/familiesenter/skolehelsetjeneste:

Kommune	Ressurs	Lokalisering og omfang. Annet.
Bodø	22,2 mill, 38,29 årsverk.	7 helsestasjoner, alle grunnskoler, 2 videregående skoler. 1 årsverk Individuell plan inkludert, innleid 1,05 årsverk lege. Eksternt samarbeid med barneavdelingen og BUP.
Meløy	3 mill. 4,5 årsverk helsesøster	Ørnes, Glomfjord, Halså og Vall. Stabilt personale, utdannede helsesøstre.

Gildeskål	435', 1 årsverk som helsesøster.	Gildeskål bo- og servicesenter, legekantoret.
Beiarn	450', 0,8 årsverk helsesøster.	Helsestasjon/legekantor på kommunehuset.
Saltdal	1,8 mill, 5 årsverk/7 ansatte.	Saltdal helsesenter, ingen ubesatte stillinger.
Fauske	4,4 mill, 11,64 årsverk/ 14 ansatte.	Lokalisering "samlet og spredt", bemanningssituasjon "i hht behov". Familiesenter (åpen b.hage, helsesøster, psyk sykepleier, skolekurator, helsesøster u skole og helsestasjon for ungdom)
Sørfold	1,5 årsverk.	Straumen, samlokalisert med legekantor.
Steigen	1 mill/798', 1,95 årsverk/2 ansatte.	Steigentunet. Stor etterspørsel i skolen relatert til adferdsvansker. Fra 2010 del av Steigen Familiesenter.
Hamarøy	1,1 mill, 4 årsverk/ansatte	Oppeid/Hamarøy. Ny enhet Familie og helse er vedtatt opprett fra 01.09.2010. Helsestasjon, skolehelsetj, barnevern og psykiatri samlokaliseres i en felles enhet.
Værøy	0,5 årsverk	50% stilling, samlokalisert med legekantoret.
Røst	0,5 årsverk, lønnes som 0,7	Legekantor/sykehjem.

Jordmortjeneste:

Kommune	Ressurs	Lokalisering og omfang. Samarbeidsavtaler.
Bodø	3,1 årsverk	Helsestasjoner, 5 bydeler. Ikke følgetjeneste, ikke samarbeidsavtaler ut over samarbeid med fødeavdelingen på sykehuset.
Meløy	1,36 mill, 2 årsverk	Ørnes, utekontor Glomfjord, Halså og Vall, følgetjeneste. Samarbeidsavtale med Gildeskål.
Gildeskål	198', 10% stilling	Legekantoret, ikke følgetjeneste. Samarbeidsavtale med Meløy, fungerer veldig bra.
Beiarn	0,2 årsverk.	Inkludert i helsestasjonens regnskap.
Saltdal	0,4 mill, 1 årsverk.	Saltdal helsesenter, følgetjeneste 4 dager/uke. Ikke samarbeidsavtale.
Fauske	500', 1 årsverk.	Lokalisert Fauske Familiesenter. Samarbeid med Sørfold kommune.
Sørfold	700', 0,2 årsverk	Samarbeid med Fauske kommune. Følgetjeneste OK.
Steigen	945'/567', 1,5 årsverk/2 ansatte.	Steigentunet. Tilfredsstillende bemanningssituasjon. Samarbeidsavtale med hamrøy og Tysfjord fra 2008. Beredskapsvakt og følgetjeneste. Samarbeidsavtale med NLSH om fødeplass. Del av Steigen Familiesenter fra 2010.
Hamarøy	303'	Kjøper tjenesten av Steigen kommune.
Værøy		Ikke fast jordmor, jordmor fra Nordlandssykehuset har sporadiske kontordager i kommunen.
Røst		Ikke fast jordmor, kjøper tjenesten.

Fysioterapi:

Kommune	Ressurs	Fordeling, lokalisering og omfang.
Bodø	17,5 mill. 10,5 årsverk + 23,36 driftsavtaler	Fastlønnede: ReHabiliteringssenteret, Gml Riksvei 18. Avtalebaserte spredt på 11 ulike institutt i byen.
Meløy	2,8 mill, 9,07 årsverk	Klinikk og ambulerende tjeneste. 2 årsverk fysio og 1 årsverk ergo fast, 6,07 årsverk fysioterapi med driftstilskudd. De private spredt i kommunen, kommunal tjeneste har kontor på Ørnes og Vall.
Gildeskål	451 500, to private driftsavtaler	Behandling. Lokalisert til Gildeskål bo- og servicesenter.
Beiarn	272', 1 driftsavtale, fordelt på 3 fysioterapeuter.	Forebygging og behandling. Lokalisert til kommunehuset.
Saltdal	0,8 mill, ca 5 årsverk.	Saltdal helsesenter, fast avlønning og avtale, kurativ og forebyggende tilbud.
Fauske	1,492 mill, 5,6 årsverk.	0,2 årsverk fast, 5,4 årsverk driftsavtaler.
Sørfold	3 årsverk.	Straumen. 2,9 avtale, 0,1 fast.
Steigen	770'/567', 1 kommunal stilling-	Steigentunet. Fastlønn, i tillegg har kommunen driftsavtale med privat fysioterapeut som følger opp stort sett all behandling på rekvisisjon. Fra 2010 del av Steigen Familiesenter.
Hamarøy	436'	Hamarøy/Oppeid. 2 driftsavtaler.
Værøy	0,5 årsverk	50% fast avlønning for kommunal tjeneste + 50% driftsavtale. Gode lokaler sammen med lege og helsesøster. Forebyggende arbeid gjennom Fysak.
Røst	0,2 årsverk	Behandling, avtale. Lokalisert til legekontor/sykehjem.

Psykatri:

Kommune	Ressurs	Lokalisering og omfang.
Bodø	29,5 mill. 49 årsverk.	Fordeling årsverk: hjemmetjeneste 35, bolig 12, psyk dagsenter 6.
Meløy	7,4 mill, 10,8 årsverk.	Kombinasjon behandling og miljøtjeneste. Aktivitetssenter med 40 brukere. Private psykologtilbud.
Gildeskål	1,75 mill, 4 årsverk.	Miljøtjeneste og individuell oppfølging av voksne og barn. Gildeskål vekst AS. Ikke privat psykologtilbud, ønsker fast samarbeid.
Beiarn	2,2 mill, 3,9 årsverk.	1,5 årsverk miljøtjeneste, 100% leder, 80% psyk. Spl, 50% vernepleier. Dagsenter. Organiseres under Pleie og omsorg fra 1.1.2010.
Saltdal	2,9 mill, 4,8 årsverk.	Forebyggende og utadrettet tiltaksoppfølging. Flere brukere har tilrettelagte tilbud i bedrifter, aktivitetssenter og Inn på tunet. Ikke private

		psykologtilbud.
Fauske	6,9 mill, 14,5 årsverk.	Felles rus/psykiatritjeneste, tall samlet. Ikke private psykologtilbud.
Sørfold	1 årsverk helse, 2,9 miljøtjeneste PLO.	Ikke privat psykologtilbud.
Steigen	3 årsverk.	Steigen Vekst gjennom tilskudd. Ikke privat psykologtilbud. Samarbeid med BUP indre Salten om tilbud til barn og unge. Deltar i SCT-prosjektet, samarbeid med NLSH og Saltenkommunene om et tilbud til de "vanskelig" tilgjengelige brukergruppene. Fra 2010 del av Steigen Familiesenter.
Hamarøy	1,2 mill, 1,5 årsverk, ca 0,2 i hjemmetjenesten.	Miljøtjeneste med tilbud til psykisk helse/rus. Inn på Tunet + Vekstbedrift. En privat psykolog, ellers ingen samhandling med kommunehelsetjenesten forøvrig.
Værøy	Integrert del av pleie og omsorg og allmennpraksis.	
Røst	Nei.	

Habilitering/rehabilitering/korttidstilbud:

Kommune	Ressurs	Lokalisering og omfang. Samarbeid.
Bodø	Ca 23 årsverk.	Korttidsavdelingen 19 plasser. Vollen sykehjem (avlastning og korttidsopphold) 24 plasser. Rehabiliteringsavdelingen 16 senger med treningsleilighet. 90% av pasientene her kommer fra sykehuset,
Meløy	Kommunal ergoterapeut, korttidsplasser Nord og Sør.	Samarbeidsavtaler med Nordlandssykehuset og NAV hjelpemidler.
Gildeskål		Sykehjemmet tilbyr korttidsopphold ut fra enkeltsøknader eller henvendelser fra sykehuset. Ingen interne samarbeidsavtaler.
Beiarn		Avtale med NLSH. Kommentar: "Kommunen har sjelden utskrivningsklare pasienter liggende på sykehus. Sykehjemmet disponerer 3 korttidsplasser som fordeles etter behov til rehabilitering, avlastning, og utskrivningsklare pasienter. Ved behov utvides dette tilbudet."
Saltdal	Ergoterapeut i 100%-stilling på helsesenteret.	Mye kompetanse på habilitering, ikke minst personer med psykisk utviklingshemning. En del rehabilitering på sykehjem og fysikalsk avdeling på helsesentret.
Fauske		Tvgerrfaglig samarbeid, egen rehabavdeling med 10 plasser.
Sørfold		Ivaretas i egne institusjoner. Ikke ergoterapitilbud. Henviser til fysioterapi/hjelpemiddelkontakt.
Steigen		Samarbeidsavtaler med NLSH, lavt antall utskr.klare pasienter som må betales for, bruker egne ressurser. Henviser til Nordtun og Lødingen. Ikke ergoterapitilbud.
Hamarøy		Ikke definerte rehab-plasser, intensjon om å holde to av

		sykehjemmets plasser til korttids avlastning/rehab, men problematisk i praksis. Ikke utskrivningsklare pasienter på sykehuset. Henviser til Nordtun og Lødingen. Samarbeid med fysioterapeut. Ikke ergoterapitilbud.
Værøy		Tar imot ferdigbehandlede pasienter fra sykehuset ved behov. Ikke ergoterapitilbud.
Røst		Opprettet gruppe for inn-/utskrivning av pasienter. Samarbeidsavtale med fysioterapi. Egne ressurser: demensteam, psykiatriteam.

Folkehelse/FYSAK/Frisklivssentral/Aktiv hverdag:

Kommune	Ressurs	Lokalisering og omfang. Behandlingstid på søknad
Bodø		Folkehelsekoordinator 1 årsverk, Kommuneoloverlege folkehelse 0,4 årsverk, Aktiv hverdag (Fysak-sentral i Skjerstad) 2,75 årsverk, Frisklivssentral (pilotprosjekt) 1 årsverk 1 år fra 1.9.2010.
Meløy	Ca 1,4 mill, 2 årsverk.	1 årsverk folkehelsekoordinator og 1 årsverk FYSAK.
Gildeskål		Ikke noe etablert, arbeider med å få Frisklivssentral.
Beiarn	14', 0,05 årsverk koordinator.	Tverrfaglig arbeidsgruppe.
Saltdal	0,1 mill, 1 årsverk.	FYSAK breddetilbud.
Fauske	720', 1,5 årsverk.	Egen folkehelsekoordinator.
Sørfold	0,65 årsverk	0,25 FYSAK + 0,4 folkehelsekoordinator.
Steigen	Inngår i fysioterapeutstilling.	
Værøy	20% av fysioterapistilling.	
Røst	0,1 årsverk.	Torsdagstreff.

Tannhelsetjeneste:

Kommune	Ressurs	Lokalisering og omfang. Behandlingstid på søknad
Bodø		
Meløy	Fylkeskommunal	
Gildeskål	Fylkeskommunal	Tannlege tilgjengelig noen dager/uke.
Beiarn	Fylkeskommunal	Tannlegekontor nedlagt, kommunens innbyggere reiser til Skjerstad for behandling.
Saltdal	Fylkeskommunal	I tillegg to privatpraktiserende tannleger.
Fauske	Fylkeskommunal	
Sørfold	Fylkeskommunal	
Steigen	Fylkeskommunal	1 fast stilling. Se Hamarøy for nærmere beskrivelse.
Hamarøy	Fylkeskommunal	Tannhelse Nord, Ofoten og Vesterålen slått sammen under en ledelse i Narvik. Felles klinikkjef for Hamarøy, Steigen og Tysfjord på Opeid. 12 ansatte tilsammen. 2 ledige tannlegestillinger, Drag og Leinesfjord. Kjøpsvik og Innhavet er biklinikker. Opeid har 2 tannlegestillinger (Senior jobber 80%) 1 Tannpleier felles for Hamarøy og Tysfjord. Ressursbruk: 5 klinikker

		med godt utstyr. Samarbeidsavtaler: Tilsyn-og behandlingsansvar for alle rettighetsgrupper A1,A2,B,C1,C2,E-rus på tiltak og F voksne i den grad tid tillater.
Tsfjord	Fylkeskommunal	Se Hamarøy for beskrivelse.
Værøy	Fylkeskommunal	Sporadiske kontordager.
Røst	Fylkeskommunal	

Barnevern:

Kommune	Ressurs	Lokalisering og omfang. Særskilte tilbud. Samarbeid.
Bodø	46,956 mill, 36 ansatte.	Dronningens gate 15, behov for økt bemanning (oppgir behov for 0,6-1,0 merkantil + 2 saksbehandlerstillinger). Tilbud til enslige mindreårige flyktninger, psykisk helse/rus/vold.
Meløy	8,5 mill, 6,40 årsverk.	Rådhuset Ørnes, ustabil bemanningssituasjon med mye sykemeldinger. Samarbeid med Fauske kommune på server/dataprogram.
Gildeskål	3 mill inkl alle tiltak, 925' direkte til stillingene. 2 årsverk.	Kommunehuset, bra bemanningssituasjon, arbeider med interne samarbeidsavtaler, har avtale med BUP.
Beiarn	3 mill, 0,6 årsverk	Kommunehuset. Nettverk/samarbeid med tjenestene i Gildeskål og Meløy. Deltar i Barnevernlederforum i Salten.
Saltdal	6 mill, 3,5 årsverk/4 ansatte.	ROMA-bygget. Ulike tiltak i samarbeid med Bufewtat, samt prosjekter. Samarbeid med andre kommunale tjenester og lensmann.
Fauske	16,5 mill, 10 årsverk	(iht behov, 8 faste stillinger og to midlertidige. Inkl 1 leder, 1 fagleder, 1 merkantil) Samlokalisert med enhet Helse rus/psykiatri. Aktiv familierådgivning. Har en betydelig utfordring ift fristbrudd på undersøkelsessaker, økt kapasitet siste år.
Sørfold	1,75 årsverk	NAV Sørfold/Straumen. Tverrfaglig samarbeid med BUP, helsestasjon, PPT, barnehage. Ønsker økt ressurs barnevernleder.
Steigen	2 årsverk inkl leder.	Steigentunet som del av familiesenter fra 2010.
Hamarøy	2 årsverk fag,0,2 adm	Samarbeid med BUP, Narvik, fagnettverk STH.
Værøy	0,1	NAV
Røst	0,1	Vurderer samarbeid med nabokommunene.

Spesialisthelsetjenestetilbud:

Kommunene ble i spørreskjema spurt om de utførte spesialiserte tjenester som psykiatri, dialyse, røntgen el.l. De fleste svarer bekreftende på psykiatri, men regner ikke dette som en spesialisttjeneste. Gjennomgående svares det at man kan påta seg oppgaver under forutsetning av tilgang på fagfolk/veiledning og ressurser, flere nevner lokaliteter som et problem. Det understrekes også at slike tilbud ikke må føre til økte utgifter i forhold til kommunenes budsjett. Hamarøy kommune nevner at dialyse av 2 (3) pasienter 3 dager/uke har ført til økte utgifter pga overtidsarbeid.

Andre spesialisttjenester som nevnes inkluderer rehabilitering, revmatologi, dialyse ved behov, fødeplass (Steigen kommune), respiratorbehandling, blodtransfusjoner, terminalpleie, IV- og cytostatikabehandling etter avtale, PMTO-veiledning². Pasienter med særlige behov ser ut til å være den utløsende faktor for slike spesialiserte tilbud, det ser ikke ut til å være vanlig med kontinuitet i tilbud ut over enkeltpasienters forhold. Flere nevner ønske om mobile røntgenenheter for å kunne gi et bedre og mer kostnadsnyttig tilbud. Sørfold kommune nevner å ha prioritert kreft og terminalomsorg, egen "avdeling" i sykehjem + 50% kreftsykepleier. Spesialisering innen geriatri og tilbud til pasienter i denne kategorien nevnes også som sentralt i å sette kommunene i stand til å møte utfordringene i Samhandlingsreformen.

Samhandling/Interkommunalt samarbeid:

Bodø: Tildelingskontoret sentralt i samarbeid internt mellom virksomhetene, rehabilitering og individuell plan. Samarbeid m Beiarn kommune om legevakt.

Meløy: Samarbeid om PreOB-prosjektet, tverrfaglige møter. Samarbeid m Nordtun helserehab.

Gildeskål: Inntaksteam i PO-sektor. Jobbes med formaliserte samarbeidsavtaler. Jordmortjeneste eneste interkommunale samarbeidstjeneste.

Beiarn: "Beiarn kommune er en liten kommune der samarbeid er nødvendig for å kunne yte gode tjenester. Det innebærer at det er et nært og godt samarbeid på tvers av tjenestene. Legetjeneste, psykisk helsetjeneste og pleie- og omsorgstjenesten har ukentlig møte. For ivaretagelse av barn og unge, er det opprettet en K-gruppe der skole, barnehager, barnevern/sosialtjeneste, lege, helsestasjon samt PPT Indre Salten og BUP indre Salten deltar. Det er nettopp opprettet en samhandlingsgruppe på ledernivå."

Saltdal: Tverrfaglige samarbeidsfora.

Fauske: Henviser til NLSH, i tillegg UNN, St.Olavs, Nordtun, Nordnorsk kursenter, Lødingen Rehab, VHSS og private spesialisttjenester. " Det ble prøvd å få i gang at Saltdal kommune skulle være med i interkommunal legevakt, men det ble politisk vedtak på å stå utenom. Ellers gir nok Fauske kommune endel tilbud innenfor rus/psykiatri til innbyggere i våre nabokommuner, uten at det er et formelt samarbeid knyttet til dette. Det er et stor potensiale for å få i gang mere formalisert samarbeide."

Sørfold: Samarbeider med NLSH, Psykiatrisk poliklinikk Fauske, privatpraktiserende hudlege, kardiolog, gynekolog og psykolog. Interkommunalt smittevern/helse og miljø. Barnevernledernetverk.

Steigen: Samarbeidsavtaler med NAV og oppvekstavdeling, Steigen Familiesenter. Barnevern og psykisk helse har faglig nettverkssamarbeid med Tysfjord og Hamarøy. Helse og Omsorg er tilknyttet RKK indre Salten for kompetansehevende tiltak. Ellers spesifisert under hvert punkt over.

Hamarøy: Primært STH-samarbeidet, se ellers under hvert punkt over.

Værøy: Oversiktlige forhold i liten kommune gjør at tverrfaglig samarbeid faller naturlig og fungerer tilfredstillende.

Røst: Demensteam samarbeider med Kløveråsen, psykiatri med Salten psyk.senter.

Bygnings situasjon:

Bodø: Ny bygningsmasse, god balanse mellom sentrumsbaserte tilbud og spredt i kommunen. Utfordring mht administrative arealer.

Meløy: Vanskelig situasjon på Ørnes. Planlegger restaurering av sykehjem til helsesenter, men avhengig av å bygge nytt sykehjem først. Nytt helsesenter i Glomfjord. Planlegges nytt på Vall sammen med Nordtun. Trangt for for psykiatri og hjemmetjenesten på Halså.

² Parent Management – Oregon-modellen, veiledning for familier med barn med adferdsvansker

Gildeskål: Bo- og servicesenteret huser helsestasjon, legekontor, fysioterapi, hjemmetjenester og sykehjem. Mangler bygningsmasse til å samlokalisere de som jobber med barn og unge.

Beiarn: Bra.

Saltdal: Saltdal helsesenter huser i dag legetjeneste, legevakt, helsestasjon, jordmor, fysio- og ergoterapitjeneste. Vedtatt samlokalisering av barnevern, psykiatri, rus og hjemmetjeneste til utvidet Saltdal helsesenter.

Fauske: Med referanse til ny helse og omsorgsplan så er det et definert satsingsområde å få på plass flere omsorgsboliger med tilstrekkelig sikkerhet. Sykehjemmene er i god stand og areal for helsesøstertjenesten og barnevernet er helt greit. Det vil også bli gjennomført en styrking av bolig-situasjonen for rus/psykiatri hvor det skal oppføres nye og mer tilpassede boliger de nærmeste årene.

Sørfold: Adekvat i forhold til dagens situasjon. Skal nye oppgaver løses innenfor samhandlingsreformen må bygningsmessige tiltak iverksettes. Dagens kontor- og bemanningssituasjon muliggjør ikke nye tiltak.

Steigen: 2001 alle Helse- og omsorgstjenestene samlokalisert til Steigentunet. Kompetanse i fokus, se rapporten "Gull av gråstein" fra Nordlandsforskning. Fra 2010 Steigen Familiesenter med samlokalisering av helsestasjon, jordmor, barnevern, psykisk helse. Lege og fysioterapi i samme etasje. Ser samlokalisering som veldig heldig og viktig. Ingen nye planer om utvidelse, selv om det er overbelegg på sykehjemmet.

Røst: Bygg oppført 1991.

3 prioriterte forbedringer:

Meløy: Tverrfaglig samarbeid, samlokalisering, sentralisert spesialisttjeneste,

Gildeskål: PreOB, interne og eksterne samarbeidsavtaler med fokus på tjenestene, frisklivssentral.

Saltdal: Legevaktdekning ikke tilfredsstillende, på sikt ønskelig med interkommunalt samarbeid. Vil ha organisatoriske og bygningsmessige konsekvenser. Bedre rutiner og holdninger for samarbeid og samhandling.

Fauske: Oppfølging av ny helse- og omsorgsplan med langsiktig fokus er første prioritet. Redusere ventetiden i barnevernets saksbehandling, fokusere på forebyggende arbeid. Fokus på økende antall eldre i framtiden. Mer informasjon på kommunens hjemmesider.

Sørfold: Blant særlige utfordringer nevnes ambulansetjeneste under krevende geografiske forhold, en aldrende befolkning, samarbeid med 2. og 3.-linjetjenesten i forhold til psykiatri. Økt ressurs barnevernleder. Utadrettet virksomhet/kontakt med andre tjenester.

Steigen: Bedre pasientforløp/samhandling rundt pasienten. (Problematikk rundt utskrivningsklare pasienter, behov for korttidsplasser. Systematisert likeverdig samarbeid mellom kommune og sykehus er en forutsetning.) Forebygging, mestring/livsstilssykdommer. Distriktpsikiatriske sentra (DPS): stort behov for veiledning og oppfølging ute i kommunene. Ønsker å dra nytte av felles kompetanse, felles programvare og elektronisk pasientjournal.

Røst: Arbeide med mennesker, få bedre forståelse av etikk, holdninger, moral, respekt. Demensnettverk, utvekslinger av erfaringer.

Bruk av helsetjenester fra kommunene

Fra "Kommunenes forbruk av spesialist-helsetjenester. En framstilling av forbruk av spesialisthelsetjenester for kommunene i Helse Nord i perioden 2006 – 2008." Senter for klinisk dokumentasjon og evaluering (SKDE), Helse Nord RHF, mars 2010.

I det følgende framstilles forbruk av spesialisthelsetjenester for kommunene i Helse Nord i perioden 2006-2008. Forbruket er framstilt som hhv totalforbruk, dvs opphold totalt ved alle sykehus i Norge, og forbruk ved eget lokalsykehus. Resultatene oppgis som rater i form av antall per 1000 innbyggere per år for henholdsvis døgnopphold, liggedøgn, dagopphold og polikliniske konsultasjoner. Forbruk av liggedøgn er i tillegg spesifisert for aldersgruppen over 80 år.

For nasjonal sammenlikning framstilles til slutt forbruket for 2008 vist per bostedsregion.

Tabellene er sortert per oppholdstype etter kommunenes tilhørighet til helseforetak og lokalsykehus.

Det understrekes at variasjonen mellom kommunene og fra år til år er stor. Særlig i kommuner med små innbyggertall kan enkeltpasienter og særlig langvarige opphold gi uforholdsmessig store utslag i gjennomsnittsberegningene.

Kommune	Til sammen, ved alle sykehus			Ved eget sykehus			Innbyggertall 2008
	2006	2007	2008	2006	2007	2008	
Bodø	171.5	172.6	178.5	144.9	146.8	151.2	46 495
Meløy	233.4	239.2	199.2	196.0	205.1	164.3	6 641
Gildeskål	280.2	282.5	219.2	239.8	244.9	188.0	2 053
Beiarn	189.9	175.5	204.9	158.5	141.8	149.5	1 137
Saltdal	211.2	221.0	196.3	177.9	190.7	173.5	4 727
Fauske	197.5	188.5	199.6	169.8	164.1	173.4	9 477
Sørfold	214.0	233.0	218.7	188.1	202.0	185.1	2 021
Steigen	248.5	255.6	226.3	213.1	209.2	183.9	2 665
Hamarøy	218.0	203.9	213.8	160.9	163.0	171.0	1 754
Tysfjord	303.1	269.7	231.7	134.0	127.2	97.3	2 046
Røst	223.4	204.2	260.7	199.7	157.6	206.3	606
Værøy	219.3	161.5	180.2	184.5	135.9	157.2	738
Området	194.2	193.3	190.5	161.1	162.0	158.6	80 360

Tabell: Døgnopphold per 1000 innbyggere per år. Kilde: SKDE

Kommune	Til sammen, ved alle sykehus			Ved eget sykehus			Innbyggertall 2008
	2006	2007	2008	2006	2007	2008	
Bodø	823.1	821.8	817.5	684.0	695.2	673.8	46 495
Meløy	1031.2	1264.0	939.6	839.7	1032.0	731.4	6 641
Gildeskål	1316.7	1554.3	1153.4	1102.4	1313.8	973.2	2 053
Beiarn	1021.8	789.9	1146.9	719.5	609.9	781.9	1 137
Saltdal	1062.3	947.1	854.5	852.8	785.4	750.4	4 727
Fauske	1058.8	949.4	1054.2	901.8	768.1	887.6	9 477
Sørfold	904.5	1104.0	1027.2	763.9	946.5	818.4	2 021

Steigen	1277.2	1216.3	1228.5	1034.0	971.9	923.8	2 665
Hamarøy	1171.1	1010.2	930.4	852.6	802.4	714.9	1 754
Tysfjord	1322.6	1153.4	1154.9	545.3	549.3	441.8	2 046
Røst	1006.8	993.6	1401.0	842.6	733.1	1166.7	606
Værøy	1022.7	573.4	688.3	830.2	452.2	589.4	738
Området	939.8	931.2	904.1	761.0	764.0	727.3	80 360

Tabell: Liggedøgn per 1000 innbyggere per år. Kilde: SKDE

Kommune	Til sammen, ved alle sykehus			Ved eget sykehus			Innb > 80
	2006	2007	2008	2006	2007	2008	2008
Bodø	5232.7	5739.2	4829.9	5037.4	5571.8	4634.4	1540
Meløy	5467.9	5938.5	3667.4	4971.5	5156.0	3476.7	430
Gildeskål	5696.6	5546.5	4556.9	5483.1	5098.8	4461.1	167
Beiarn	3098.8	3379.7	2236.8	2098.8	2822.8	2236.8	76
Saltdal	3846.2	4535.0	4012.1	3338.5	4267.5	3809.7	247
Fauske	5592.4	5245.9	6018.4	5441.2	5095.0	5875.0	488
Sørfold	2712.3	3592.9	3221.4	2712.3	3585.7	2878.6	140
Steigen	3775.8	4556.7	3840.8	3574.0	3921.2	3462.7	201
Hamarøy	3655.8	4164.4	3427.6	2779.2	3568.5	3186.2	145
Tysfjord	5594.6	3734.5	4739.1	1891.9	1309.7	1921.7	115
Røst	2485.7	2805.6	4000.0	2485.7	2361.1	3636.4	33
Værøy	1581.4	1478.3	1837.2	1581.4	1434.8	1837.2	43
Området	4863.3	5187.3	4510.3	4471.4	4809.3	4230.6	3 625

Tabell: Liggedøgn per 1000 innbyggere 80 år og eldre per år. Kilde: SKDE

Kommune	Til sammen, ved alle sykehus			Ved eget sykehus			Innbyggertall
	2006	2007	2008	2006	2007	2008	2008
Bodø	114.5	111.7	120.0	100.9	102.8	111.1	46 495
Meløy	86.7	93.8	88.2	69.2	74.8	76.5	6 641
Gildeskål	78.8	84.1	72.6	64.9	77.2	65.8	2 053
Beiarn	93.2	129.4	70.4	86.2	119.7	66.8	1 137
Saltdal	61.6	83.0	78.3	47.6	65.4	66.2	4 727
Fauske	125.7	104.6	103.6	114	97.2	93.8	9 477
Sørfold	90.7	147.5	176.2	69.1	130.0	162.8	2 021
Steigen	61.9	75.2	78.4	56.3	69.6	69.4	2 665
Hamarøy	55.3	109.0	165.9	40.1	80.1	145.4	1 754
Tysfjord	70.7	62.1	91.9	33.1	24.2	38.6	2 046
Røst	93.1	90.0	72.6	81.2	74.0	71.0	606
Værøy	52.1	100.9	62.3	50.8	98.3	55.6	738
Området	103.6	105.3	110.5	89.4	94.0	99.8	80 360

Tabell: Dagopphold per 1000 innbyggere per år. Kilde: SKDE

Kommune	Til sammen, ved alle sykehus			Ved eget sykehus			Innbyggertall
	2006	2007	2008	2006	2007	2008	
Bodø	808.7	848.8	925.9	754.8	794.9	871.9	46 495
Meløy	682.6	708.1	748.8	629.3	651.0	690.0	6 641
Gildeskål	847.7	916.9	886.0	801.1	855.8	824.2	2 053
Beiarn	757.8	736.7	879.5	719.5	701.2	828.5	1 137
Saltdal	738.7	765.4	793.5	682.8	705.3	735.6	4 727
Fauske	733.8	732.3	794.2	675.0	680.2	740.5	9 477
Sørfold	746.2	863.5	814.9	670.8	800.0	762.5	2 021
Steigen	781.7	769.5	786.9	733.6	714.8	720.1	2 665
Hamarøy	648.2	697.3	765.7	503.1	557.6	642.5	1 754
Tysfjord	998.1	1025.6	988.8	445.9	531.6	523.0	2 046
Røst	675.1	710.6	704.6	629.4	676.8	661.7	606
Værøy	668.4	687.8	727.6	616.3	616.4	666.7	738
Området	781.8	814.8	873.5	712.5	747.3	806.3	80 360

Tabell: Polikliniske konsultasjoner per 1000 innbyggere per år. Kilde: SKDE

Helse Nord, per lokalsykehusområde

Boområde	Dagopphold	Døgnopphold	Poliklinikk	Liggedager	Antall innb
Bodø	110.5	190.5	873.5	904.1	80 360
Lofoten	141.3	247.6	974.8	1237.2	22 217
Hammerfest	97.9	216.2	834.0	943.8	46 660
Harstad	132.8	196.8	1180.0	878.7	34 517
Kirkenes	114.5	213.6	1055.8	1003.6	25 832
Mosjøen	155.8	224.1	1505.4	974.5	16 280
Narvik	98.1	219.9	1221.5	1056.9	26 693
Mo i Rana	139.7	195.6	1033.0	1010.9	32 886
Sandnessjøen	129.7	237.3	1063.0	1112.5	26 158
Vesterålen	117.2	210.9	837.5	1076.9	29 972
UNN Tromsø	122.1	153.7	843.0	787.1	120 234

Tabell: Forbruksrater 2008 etter bosted og lokalsykehusområde. Opphold og liggedager per 1000 innbyggere. Alle behandlingssteder. Kilde: SKDE

Boområde	80 år og eldre	
	Liggedager	Antall innb
Bodø	4510.3	3 625
Lofoten	5602.8	1 236
Hammerfest	4645.0	1 566
Harstad	3715.8	1 791
Kirkenes	3375.5	1 076
Mosjøen	4557.9	864
Narvik	4583.1	1 571

Mo i Rana	4700.3	1 705
Sandnessjøen	4064.0	1 296
Vesterålen	5068.9	1 742
UNN Tromsø	3794.5	4 608

Tabell: Forbruksrater 2008 etter bosted og lokalsykehusområde. Opphold og liggedager per 1000 innbyggere 80 år og eldre. Alle behandlingssteder. Kilde: SKDE

Til sammenligning: Oversiktstabeller nasjonalt

Bosted	Dagopphold	Døgnopphold	Poliklinikk	Liggedager	Antall innb
Helse Sør-Øst	118.4	181.0	794.8	820.4	2 672 951
Helse Vest	98.1	176.4	723.1	844.3	996 712
Helse Midt	124.2	179.3	874.1	885.5	666 164
Helse Nord	120.2	195.3	961.2	939.9	463 425

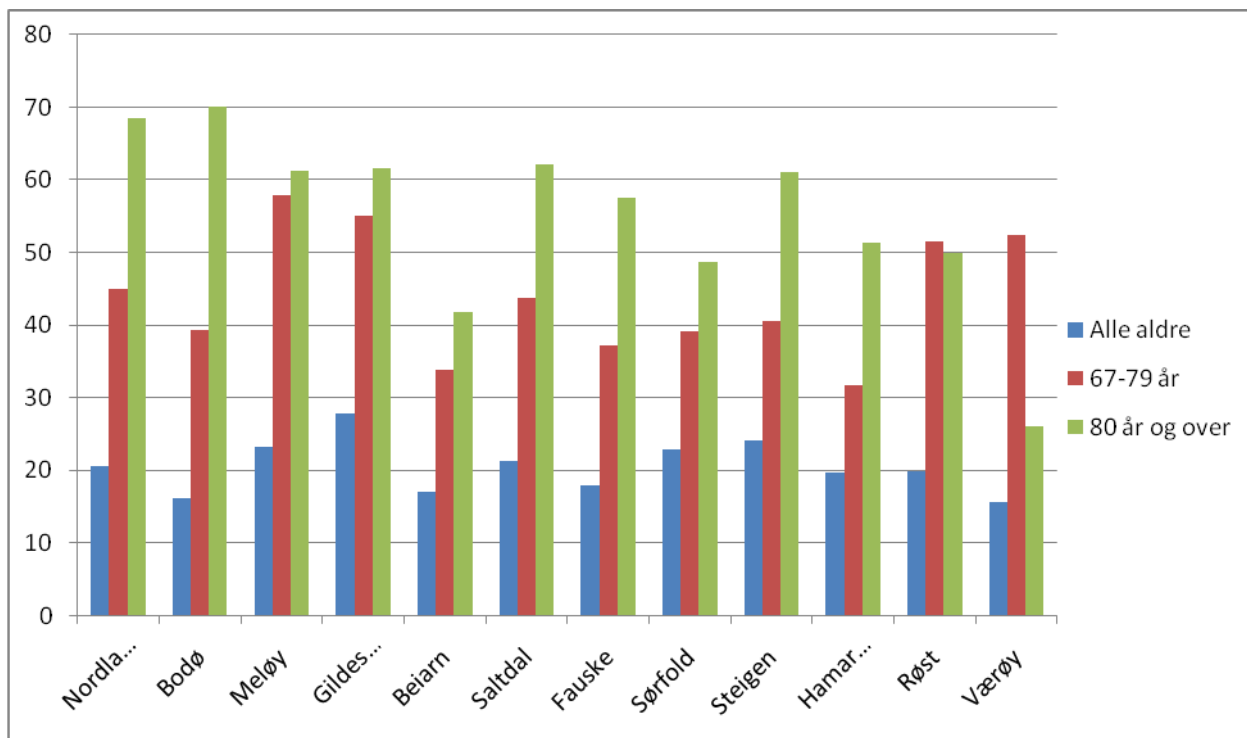
Tabell: Forbruksrater 2008 etter bostedsregion. Opphold og liggedager per 1000 innbyggere. Alle behandlingssteder. Kilde: SKDE

	80 år og eldre	
Bosted	Liggedager	Antall innb
Helse Sør-Øst	3826.8	122 332
Helse Vest	4153.6	43 281
Helse Midt	4204.7	32 816
Helse Nord	4335.6	21 202

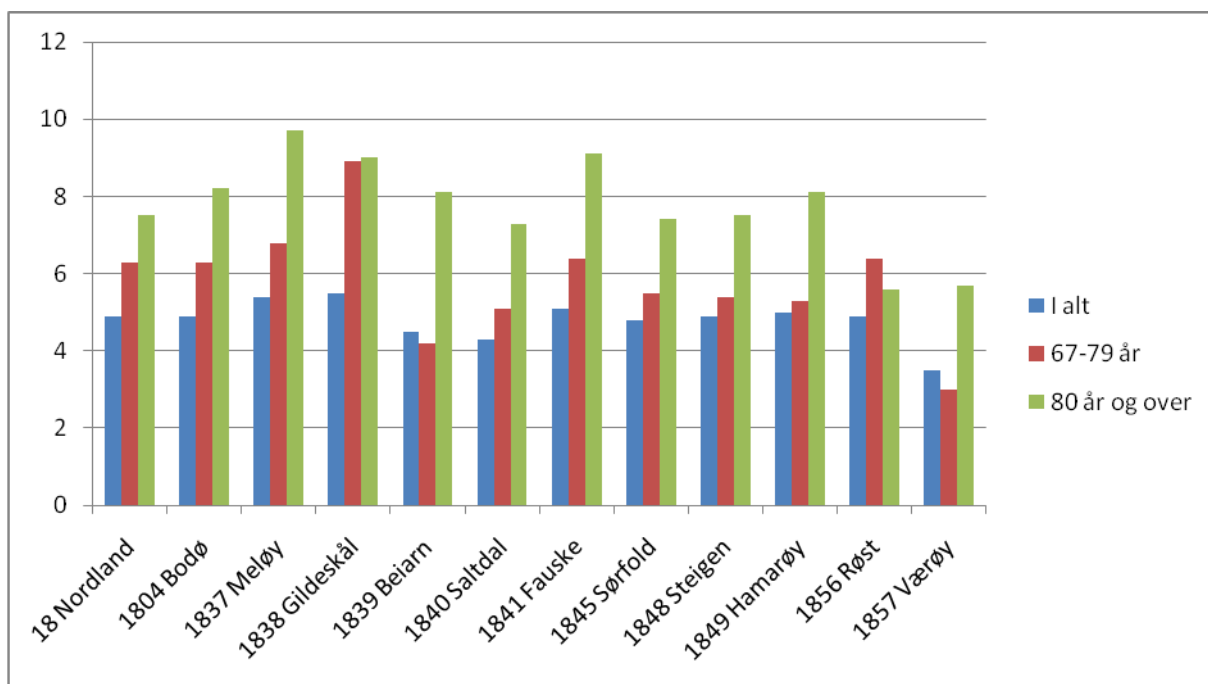
Tabell: Forbruksrater 2008 etter bostedsregion. Opphold og liggedager per 1000 innbyggere 80 år og eldre. Alle behandlingssteder. Kilde: SKDE

Sosial- og helsedirektoratets tallmateriale

Til sammenligning er det hentet inn tall fra Sosial- og Helsedirektoratet, fordelt på kommuner. Disse finnes igjen på kommunenivå i de enkelte kommunenes kapitler.



Figur: Døgnopphold i somatisk avdeling, pr 100 innbyggere i aktuell aldersgruppe. 2008.
Kilde: <http://nesstar.shdir.no/khp/>



Figur: Antall liggedager pr. døgnopphold i somatiske sykehus, m aldersgrupper. 2007.
Kilde: <http://nesstar.shdir.no/khp/>

2009, foreløpige tall fra Nordlandssykehuset.

Kommune	Antall Innleggelse	Hvorav øyeblikkelig hjelp	Antall liggedøgn	snitt døgn	snitt % ø-hjelp	Pr 1000 innbyggere
Bodø	6918	5408	30586	4,4	78,2 %	148,8
Meløy	1108	755	4948	4,5	68,1 %	166,8
Gildeskål	428	299	2038	4,8	69,9 %	208,5
Beiarn	199	140	1131	5,7	70,4 %	175,0
Saltdal	741	503	3593	4,8	67,9 %	156,8
Fauske	1415	1011	6523	4,6	71,4 %	149,3
Sørfold	399	265	2054	5,1	66,4 %	197,4
Steigen	402	281	1914	4,8	69,9 %	150,8
Hamarøy	310	210	1442	4,7	67,7 %	176,7
Røst	122	85	613	5,0	69,7 %	201,3
Værøy	105	76	360	3,4	72,4 %	142,3
Totalt	12147	9033	55202	4,5	74,4 %	151,2

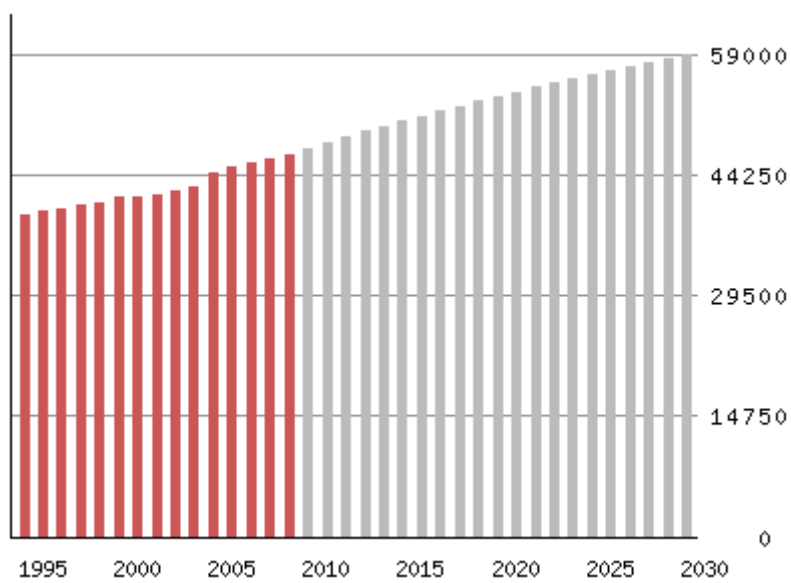
Figur: Somatikk: Oversikt over innleggelse fra Saltenkommunene, 2009. Tall fra Nordlandssykehuset.

Kommune	Antall Innleggelse	Hvorav øyeblikkelig hjelp	Antall liggedøgn	snitt døgn	% ø-hjelp	Pr 1000 innbyggere
Bodø	503	333	19051	37,9	66,2 %	10,8
Meløy	42	31	1191	28,4	73,8 %	6,3
Gildeskål	16	11	667	41,7	68,8 %	7,8
Beiarn	5	3	91	18,2	60,0 %	4,4
Saltdal	53	35	995	18,8	66,0 %	11,2
Fauske	96	64	3195	33,3	66,7 %	10,1
Sørfold	8	3	346	43,3	37,5 %	4,0
Steigen	30	14	980	32,7	46,7 %	11,3
Hamarøy	8	8	88	11,0	100,0 %	4,6
Røst	9	5	299	33,2	55,6 %	1,5
Totalt	770	507	26903	34,9	65,8 %	9,6

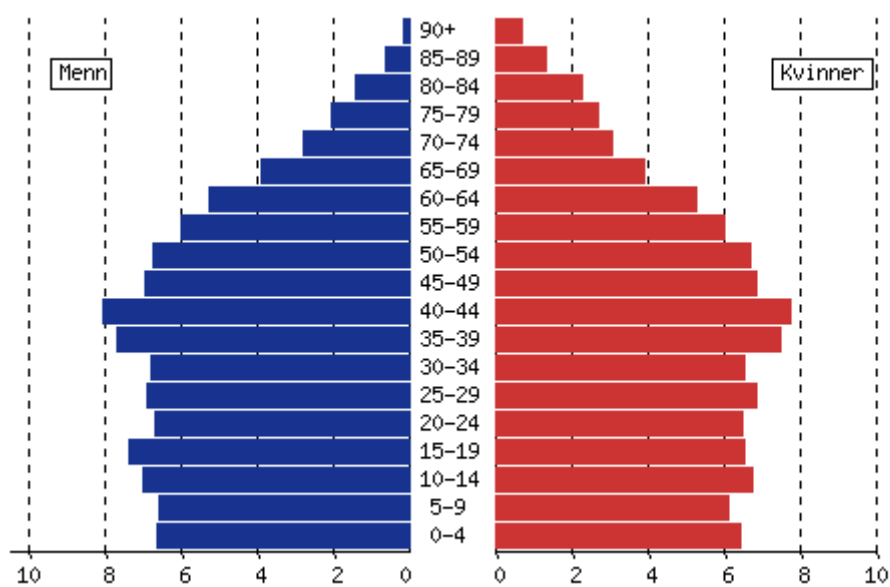
Figur: Psykiatri: Oversikt over innleggelse fra Saltenkommunene, 2009. Tall fra Nordlandssykehuset.



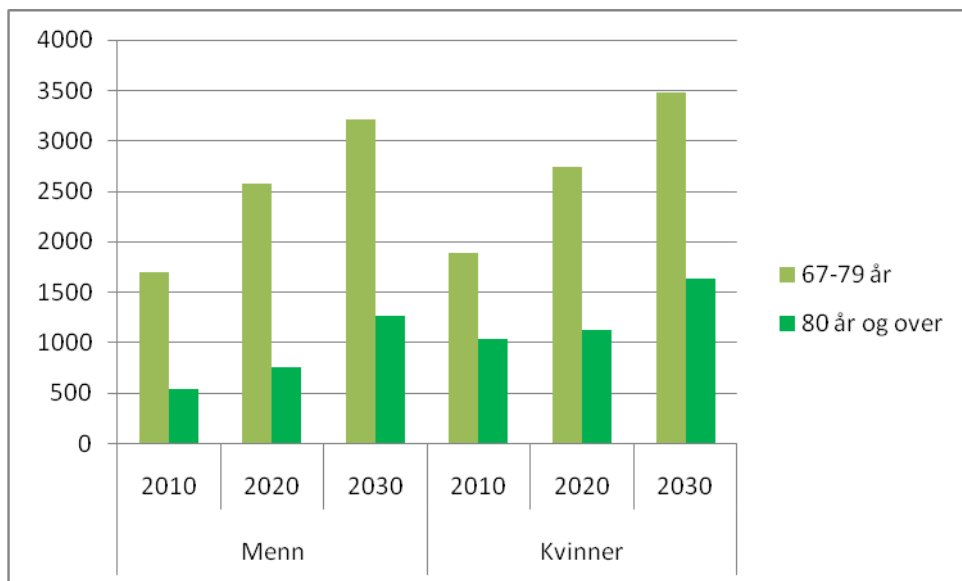
Bodø kommune, kommunenummer 1804



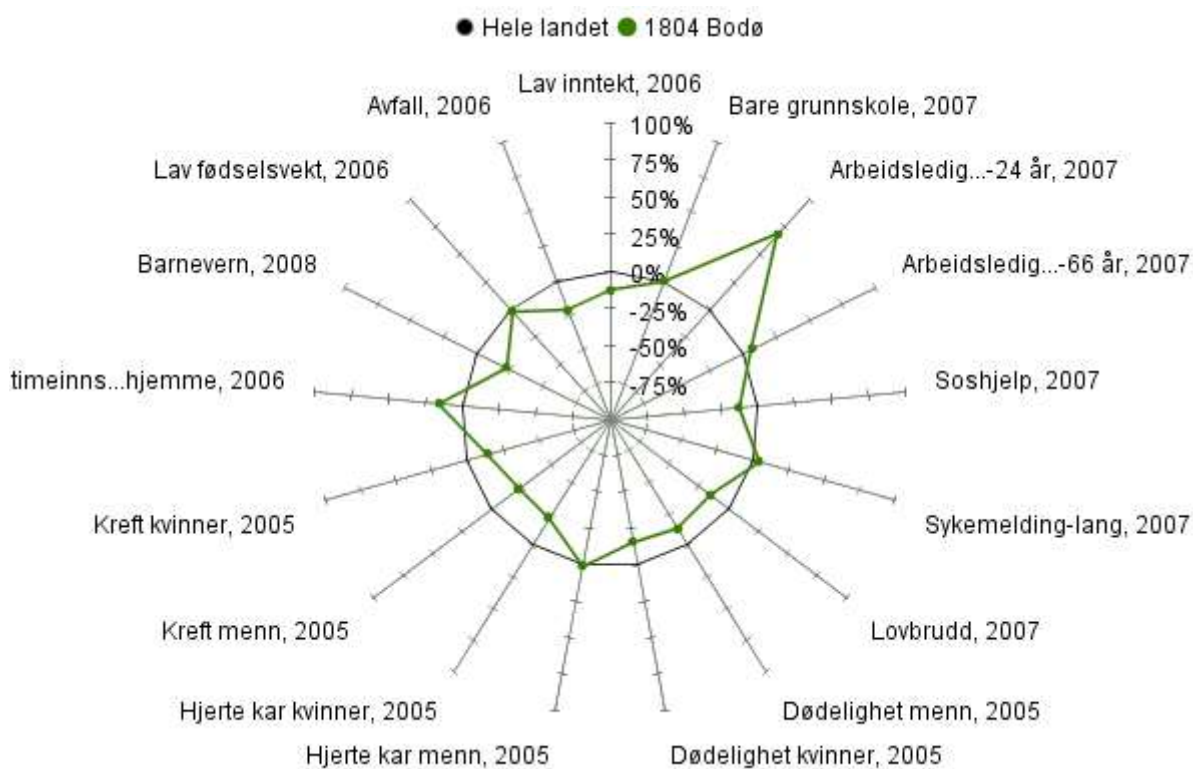
Figur: Befolkningsutvikling og -framskrivning, Bodø kommune, 1995-2030. Kilde SSB.



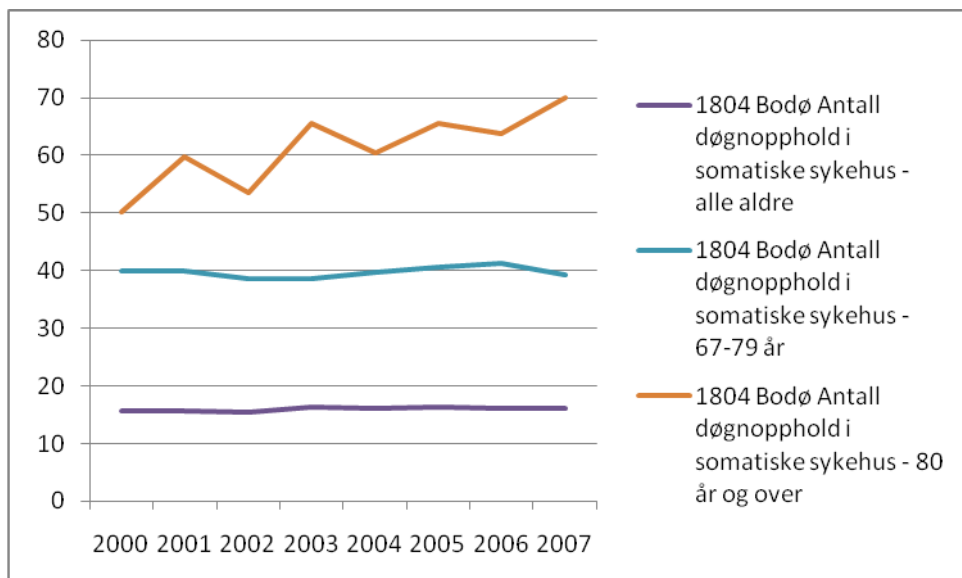
Figur: Befolkningspyramide, Bodø Kommune. Kilde: SSB.



Figur: Befolningsframskrivning for innbyggere over 67 år, etter kjønn, alternativ middels befolkningsvekst. Bodø kommune. Kilde: SSB.



Figur: "Kommunehelsebarometeret" for Bodø kommune. Fra <http://nesstar.shdir.no/kommunebarometer/>



Figur: Antall døgnopphold i somatisk sykehus, pr 100 innbyggere i aktuell aldersgruppe, 2000-2007. Bodø kommune. Kilde: <http://nesstar.shdir.no/khp/>

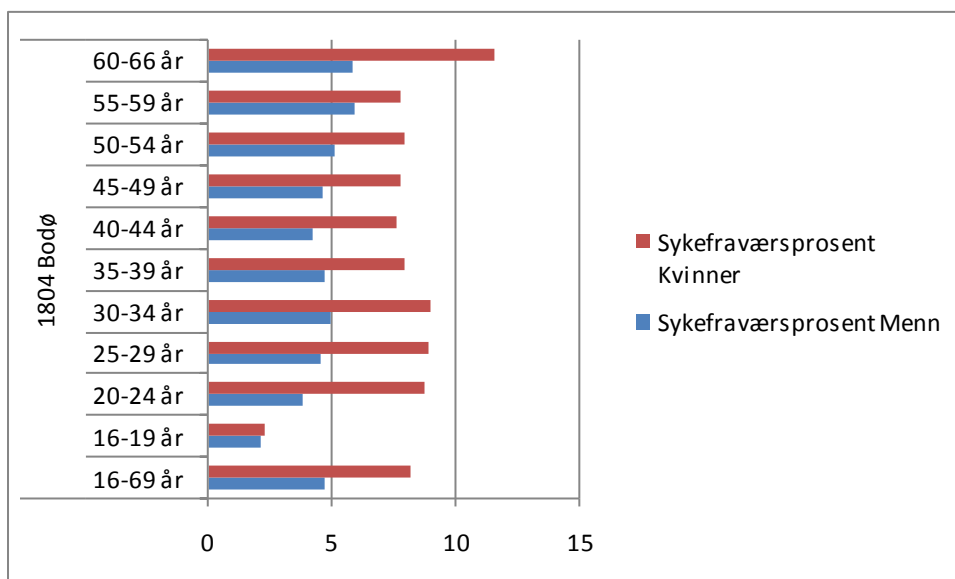
Avdeling	Antall Innleggelse r	Hvor av Øyeblikkeli g hjelp	Antall liggedøgn	snitt døg n	snitt ø- hjelp
Avd. for fysikalsk medisin og rehabilitering	41	1	330	8,0	2,4 %
Barneavdelingen	415	312	1889	4,6	75,2 %
Fødeavdelingen	759	741	2634	3,5	97,6 %
Hudavdelingen	3	1	28	9,3	33,3 %
Kirurgisk avdeling	1159	697	5698	4,9	60,1 %
Kvinneklinikken	223	91	781	3,5	40,8 %
Medisinsk klinikk	2038	1873	10622	5,2	91,9 %
Nevrologisk avdeling	389	348	2039	5,2	89,5 %
Nyfødtavdelingen	683	683	1902	2,8	100,0 %
Ortopedisk avdeling	757	541	3599	4,8	71,5 %
Revmatologisk avdeling	71	24	322	4,5	33,8 %
Øre-nese-hals avdeling	370	91	721	1,9	24,6 %
Øyeavdelingen	10	5	21	2,1	50,0 %
Totalt 1804 Bodø	6918	5408	30586	4,4	78,2 %

Figur: Innleggelse fra Bodø kommune til Nordlandssykehuset 2009. Tall fra Nordlandssykehuset.

Avdeling	Antall pas. Dagbehand.	hvor av som Ø- hjelp	Liggedogn i 2009
Avd. for fysikalsk medisin og rehabilitering	52	0	52
Barneavdelingen	55	3	55
Kirurgisk avdeling	53	0	53
Kvinneklinikken	151	1	151
Medisinsk klinikk	1721	5	1721
Nevrologisk avdeling	280	29	294
Revmatologisk avdeling	110	2	110
Øre-nese-hals avdeling	1	0	1

Totalt 1804 Bodø	2423	40	2437
------------------	------	----	------

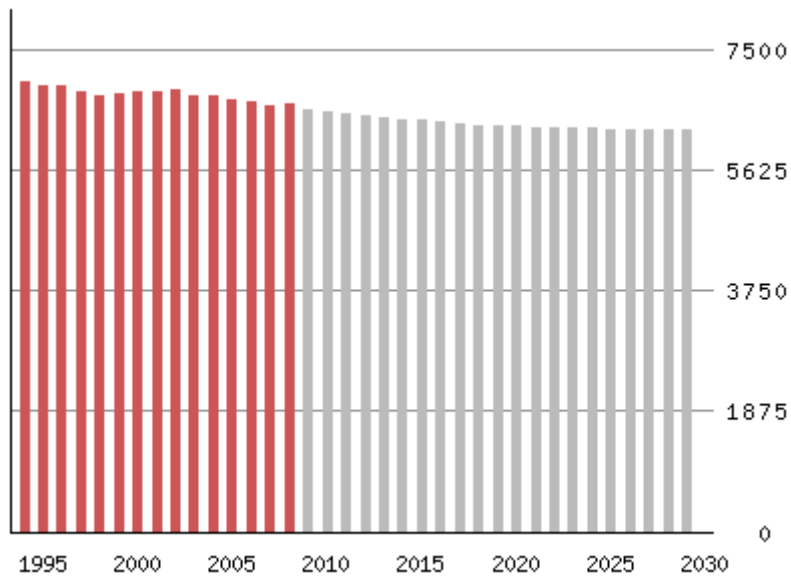
Figur: Dagpasienter somatisk avdeling, Bodø kommune 2009. Tall fra Nordlandssykehuset.



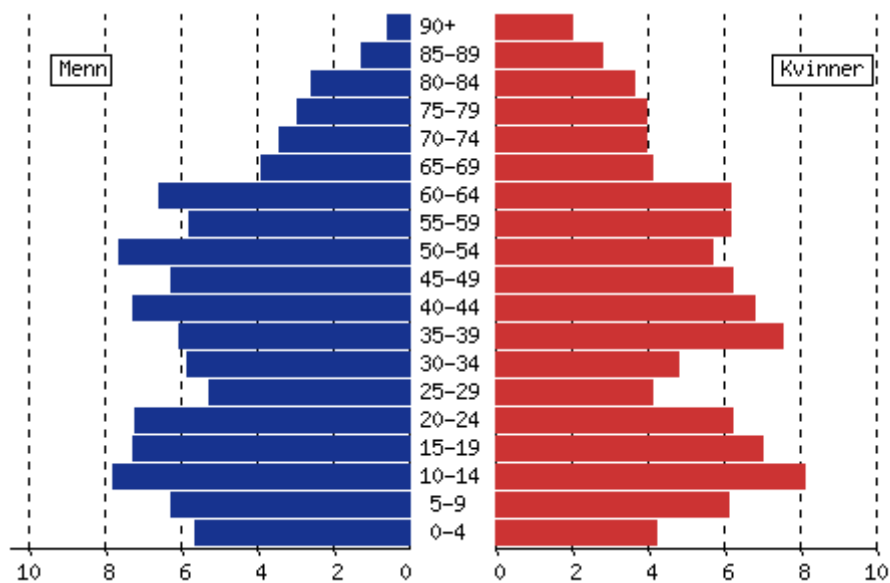
Figur: Legemeldt sykefravær, etter alder og kjønn. Bodø kommune, 3. kvartal 2009.



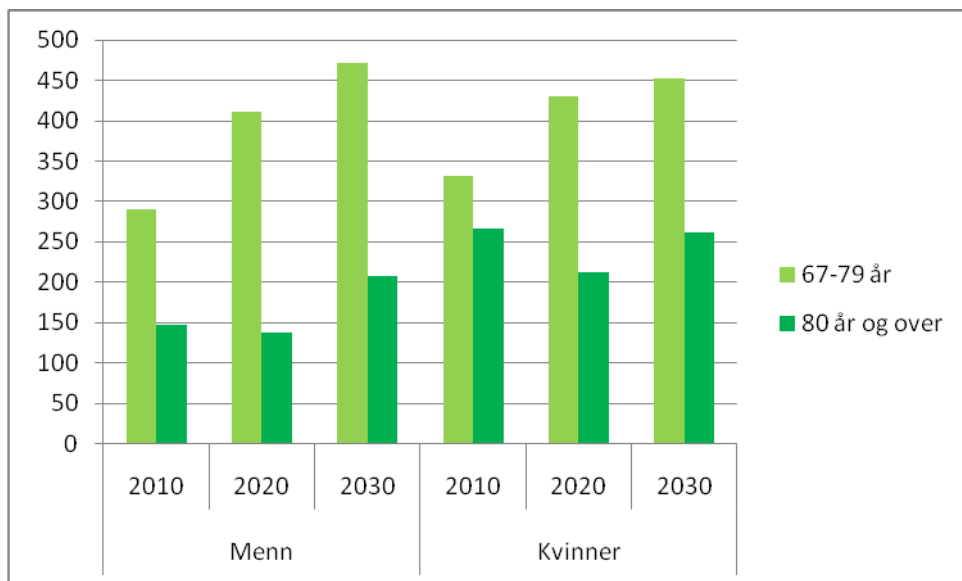
Meløy kommune, kommunenummer 1837



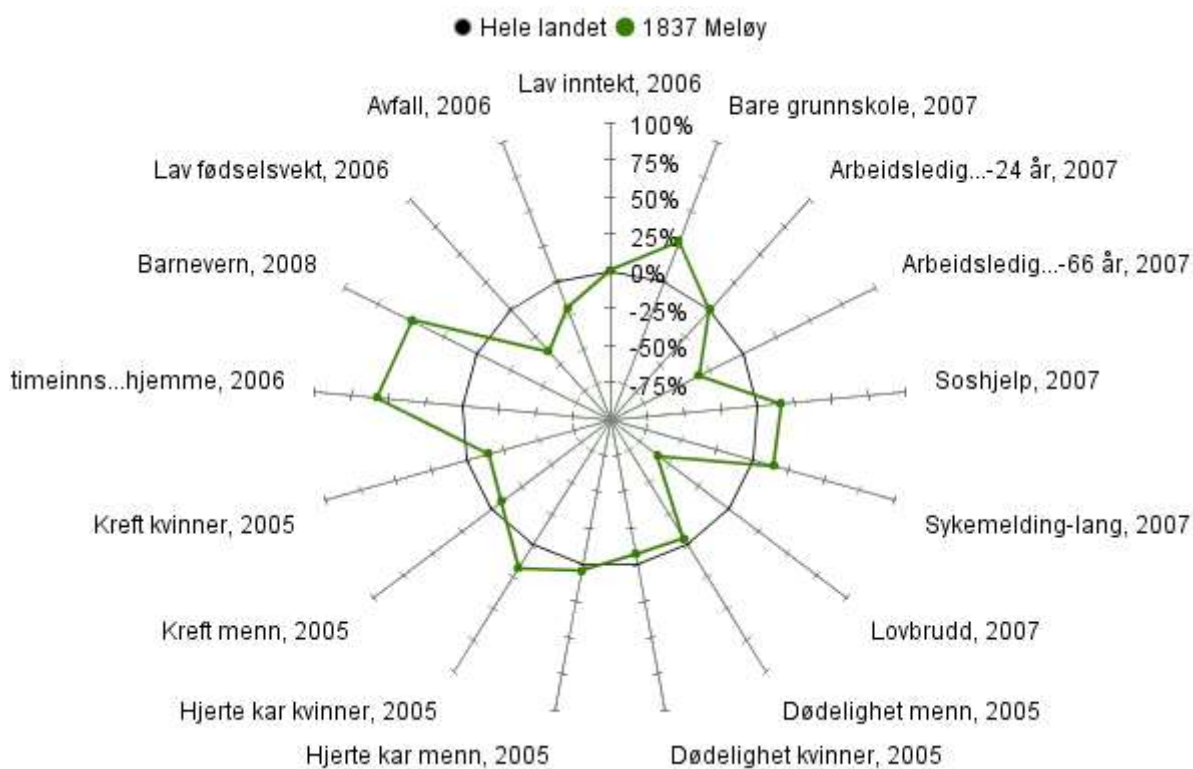
Figur: Befolkningsutvikling og -framskrivning, Meløy kommune, 1995-2030. Kilde SSB.



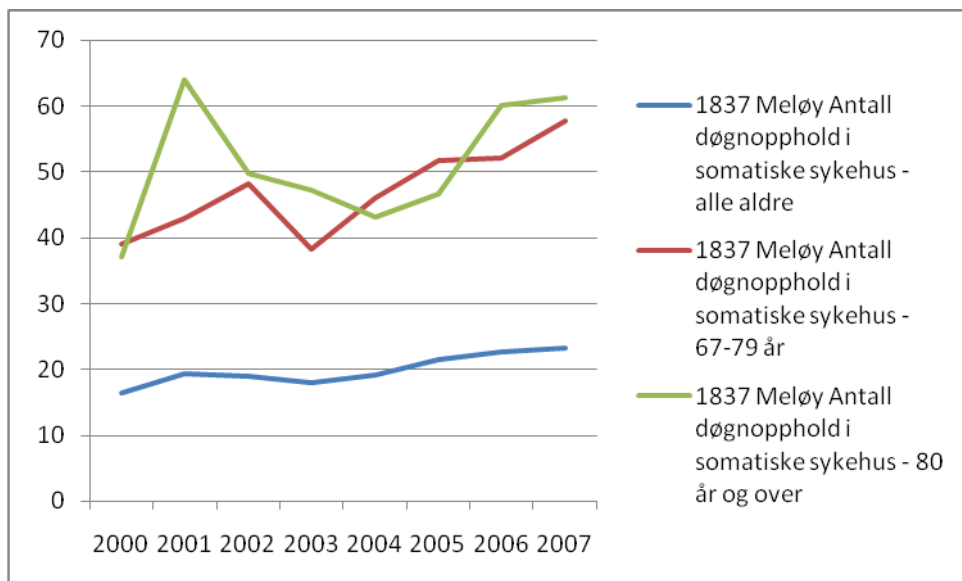
Figur: Befolkningspyramide, Meløy kommune. Kilde: SSB.



Figur: Befolkningsframskrivning for innbyggere over 67 år, etter kjønn, alternativ middels befolkningsvekst. Meløy kommune. Kilde: SSB.



Figur: "Kommunehelsebarometeret" for Meløy kommune. Fra <http://nesstar.shdir.no/kommunebarometer/>



Figur: Antall døgnopphold i somatisk sykehus, pr 100 innbyggere i aktuell aldersgruppe, 2000-2007. Meløy kommune. Kilde: <http://nesstar.shdir.no/khp/>

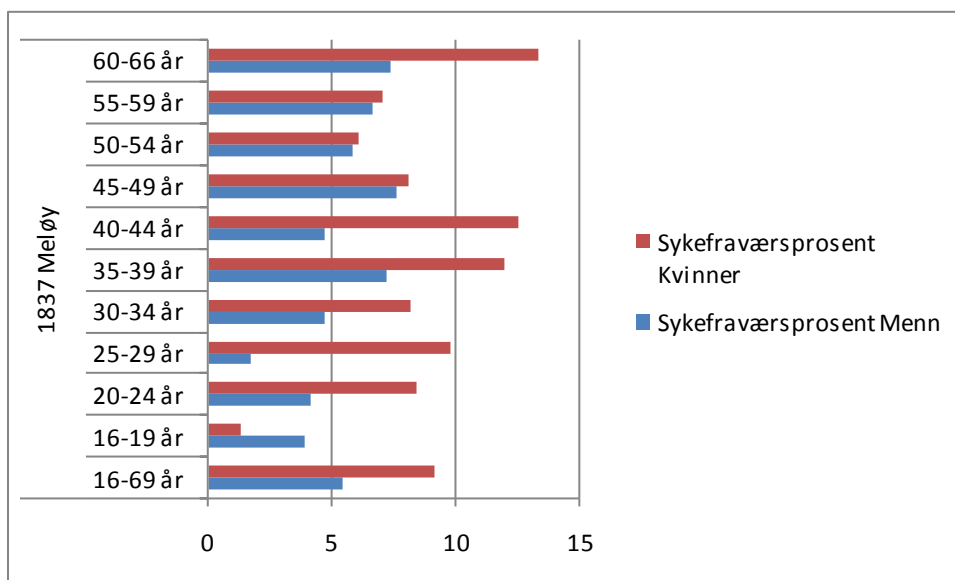
Avdeling	Antall Innleggelse r	Hvor av Øyeblikkelig hjelp	Antall liggedøgn	snitt døgn	snitt ø-hjelp
Avd. for fysikalsk medisin og rehabilitering	12	0	108	9,0	0,0 %
Barneavdelingen	50	22	202	4,0	44,0 %
Fødeavdelingen	87	85	293	3,4	97,7 %
Kirurgisk avdeling	227	136	992	4,4	59,9 %
Kvinneklinikken	43	15	152	3,5	34,9 %
Medisinsk klinikk	346	277	1640	4,7	80,1 %
Nevrologisk avdeling	63	48	421	6,7	76,2 %
Nyfødtavdelingen	65	65	175	2,7	100,0 %
Ortopedisk avdeling	128	90	768	6,0	70,3 %
Revmatologisk avdeling	23	4	73	3,2	17,4 %
Øre-nese-hals avdeling	61	12	120	2,0	19,7 %
Øyeavdelingen	3	1	4	1,3	33,3 %
Totalt 1837 Meløy	1108	755	4948	4,5	68,1 %

Figur: Innleggelser fra Meløy kommune til Nordlandssykehuset 2009. Tall fra Nordlandssykehuset.

Avdeling	Antall pas. Dagbehand.	hvor av som Ø- hjelp	Liggedogn i 2009
Barneavdelingen	3	0	3

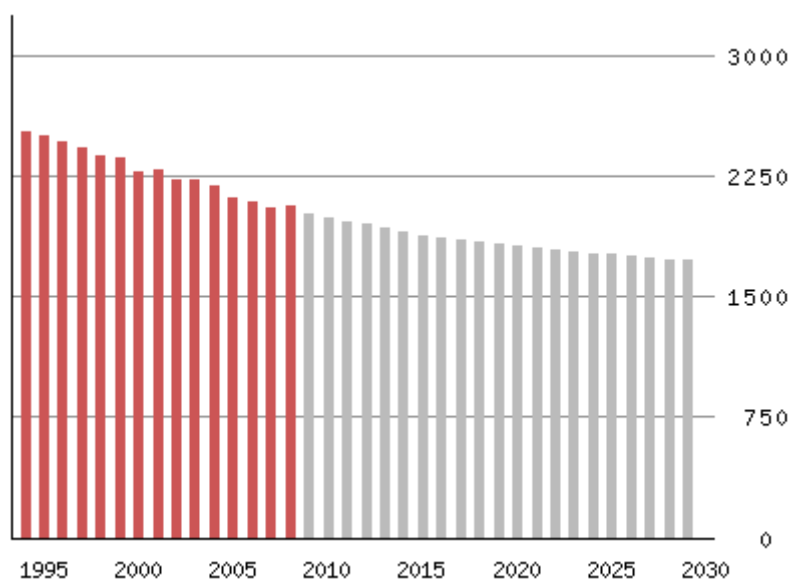
Kirurgisk avdeling	1	0	1
Kvinneklinikken	15	0	15
Medisinsk klinikk	276	0	276
Nevrologisk avdeling	1	0	2
Revmatologisk avdeling	8	0	8
Øyeavdelingen	1	1	1
Totalt 1837 Meløy	305	1	306

Figur: Dagpasienter somatisk avdeling, Meløy kommune 2009. Tall fra Nordlandssykehuset.

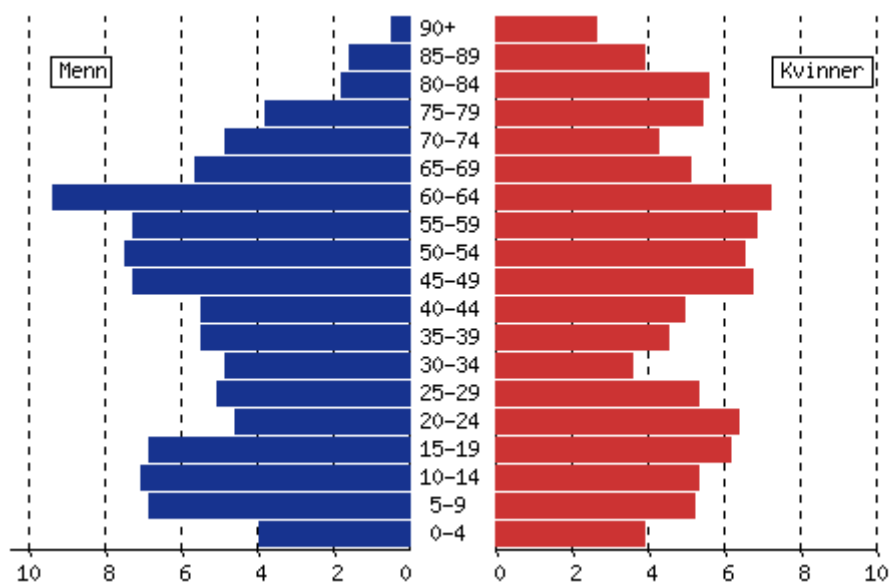




Gildeskål kommune, kommunenummer 1838



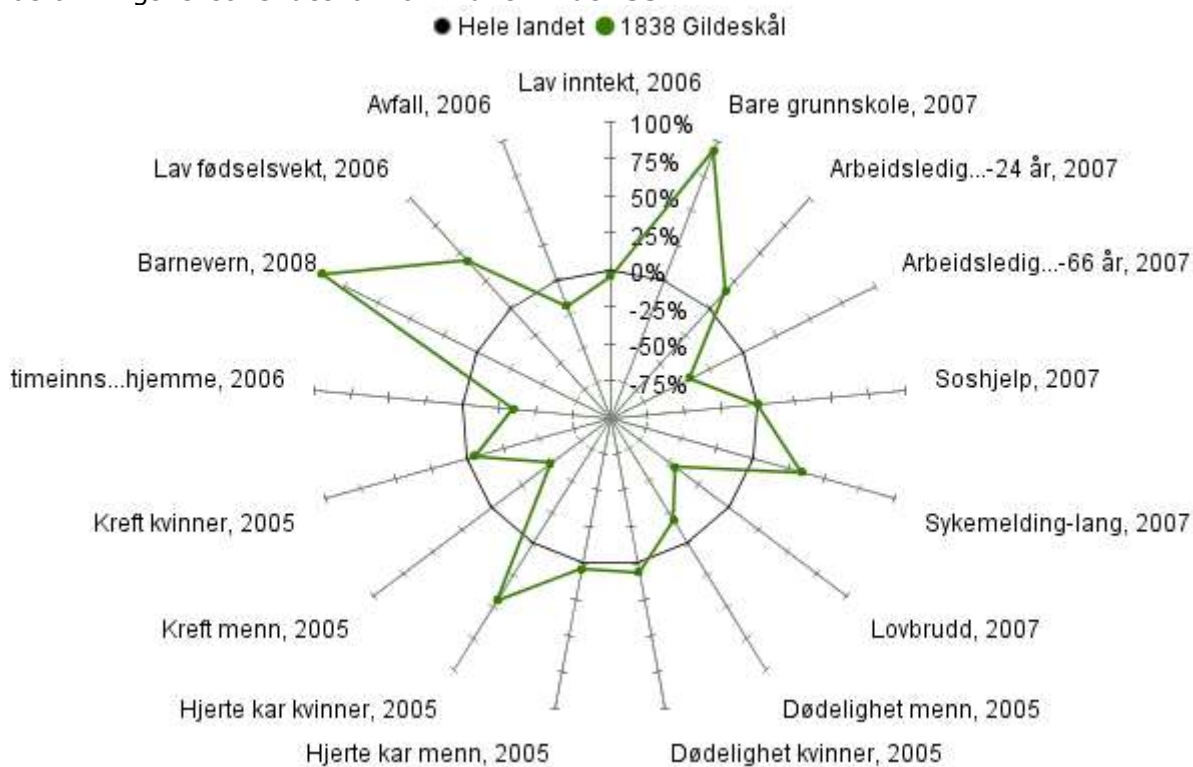
Figur: Befolkningsutvikling og -framskrivning, Gildeeskål kommune, 1995-2030. Kilde SSB.



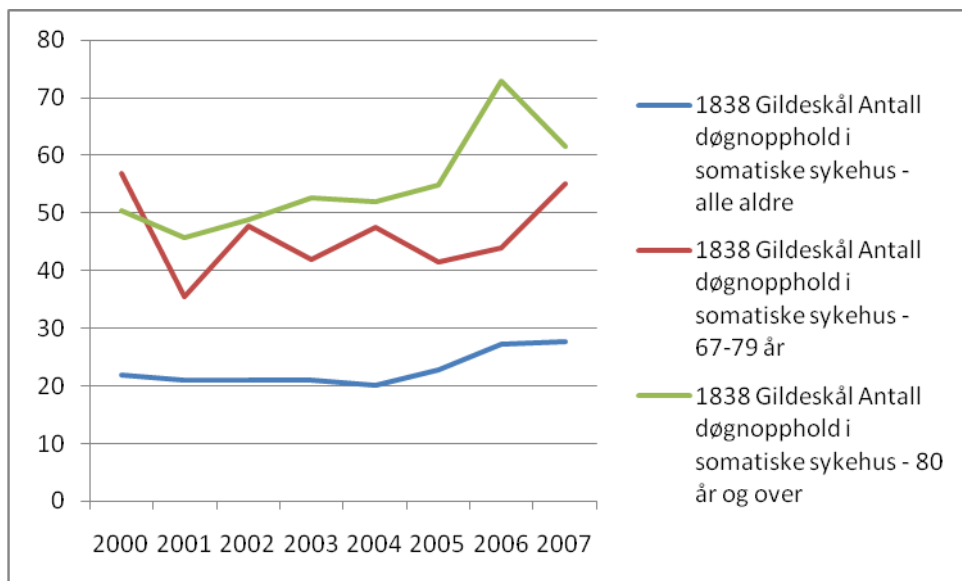
Figur: Befolkningspyramide, Gildeeskål kommune. Kilde: SSB.



Figur: Befolkningsframskrivning for innbyggere over 67 år, etter kjønn, alternativ middels befolkningsvekst. Gildeeskål kommune. Kilde: SSB.



Figur: "Kommunehelsebarometeret" for Gildeeskål kommune. Fra <http://nesstar.shdir.no/kommunebarometer/>



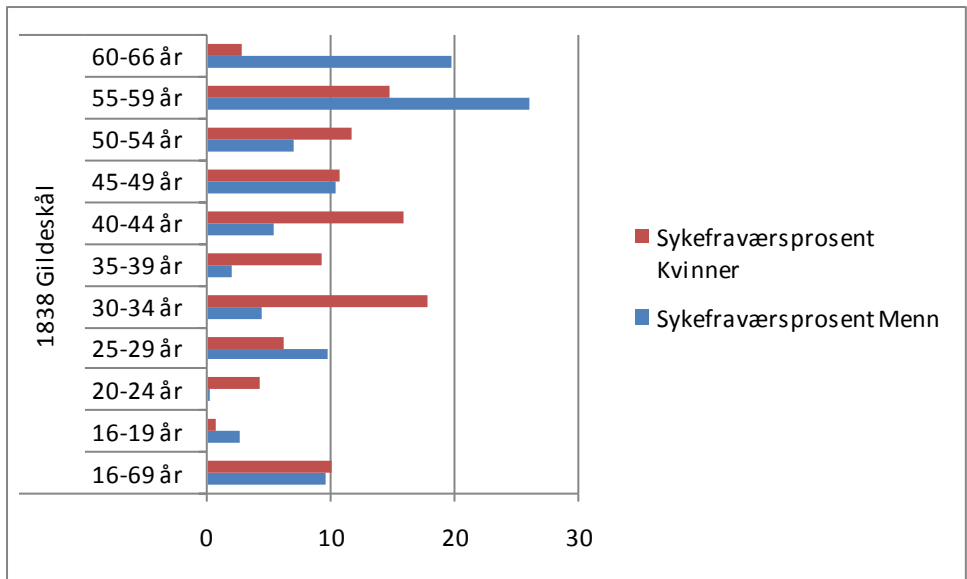
Figur: Antall døgnopphold i somatisk sykehus, pr 100 innbyggere i aktuell aldersgruppe, 2000-2007. Gildeskål kommune. Kilde: <http://nesstar.shdir.no/khp/>

Avdeling	Antall Innleggelseser	Hvor av Øyeblikkelig hjelp	Antall liggedøgn	snitt døgn	snitt ø-hjelp
Avd. for fysikalsk medisin og rehabilitering	2	0	12	6,0	0,0 %
Barneavdelingen	7	4	35	5,0	57,1 %
Fødeavdelingen	29	29	95	3,3	100,0 %
Hudavdelingen	1	0	7	7,0	0,0 %
Kirurgisk avdeling	87	49	431	5,0	56,3 %
Kvinneklinikken	14	4	38	2,7	28,6 %
Medisinsk klinikk	165	135	875	5,3	81,8 %
Nevrologisk avdeling	25	19	181	7,2	76,0 %
Nyfødtavdelingen	20	20	65	3,3	100,0 %
Ortopedisk avdeling	45	34	235	5,2	75,6 %
Revmatologisk avdeling	10	2	28	2,8	20,0 %
Øre-nese-hals avdeling	22	3	35	1,6	13,6 %
Øyeavdelingen	1	0	1	1,0	0,0 %
Totalt 1838 Gildeskål	428	299	2038	4,8	69,9 %

Figur: Innleggelseser fra Gildeskål kommune til Nordlandssykehuset 2009. Tall fra Nordlandssykehuset.

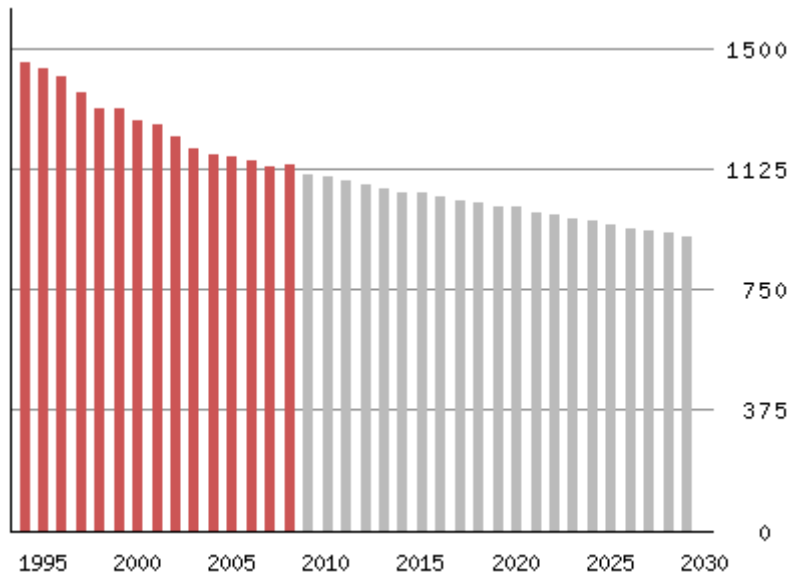
Avdeling	Antall pas. Dagbehand.	hvor av som Ø- hjelp	Liggedogn i 2009
Kirurgisk avdeling	3	0	3
Kvinneklinikken	1	0	1
Medisinsk klinikk	89	0	89
Nevrologisk avdeling	20	0	20
Revmatologisk avdeling	2	0	2
Totalt 1838 Gildeskål	115	0	115

Figur: Dagpasienter somatisk avdeling, Gildeskål kommune 2009. Tall fra Nordlandssykehuset.

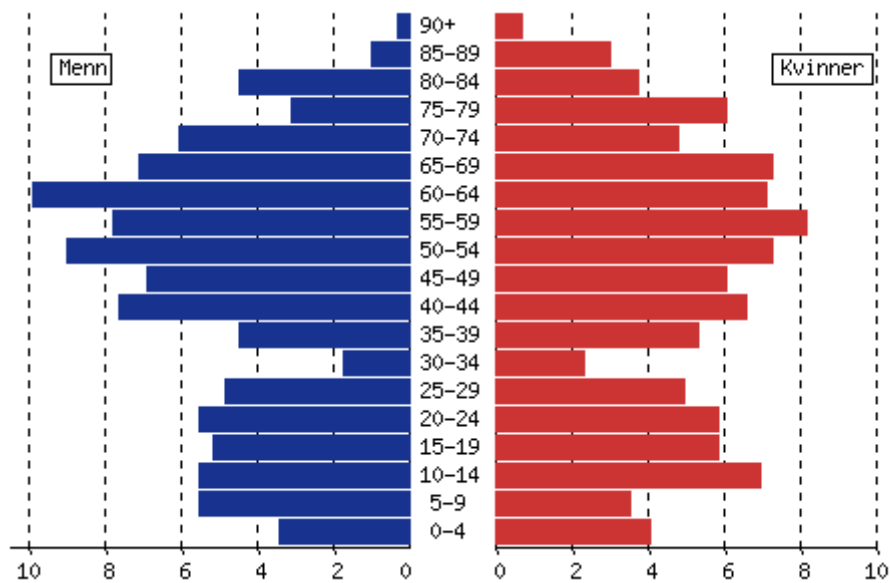




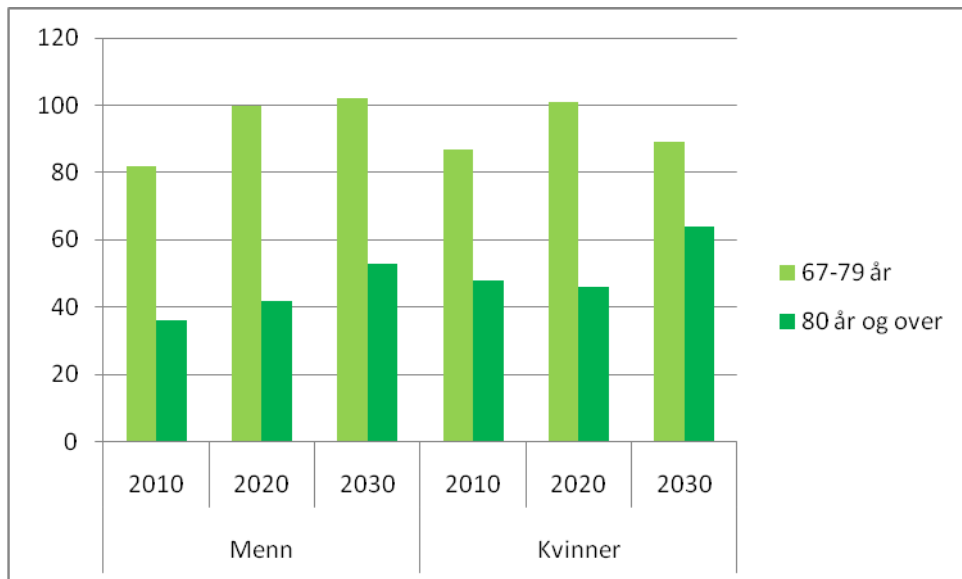
Beiarne kommune, kommunenummer 1839.



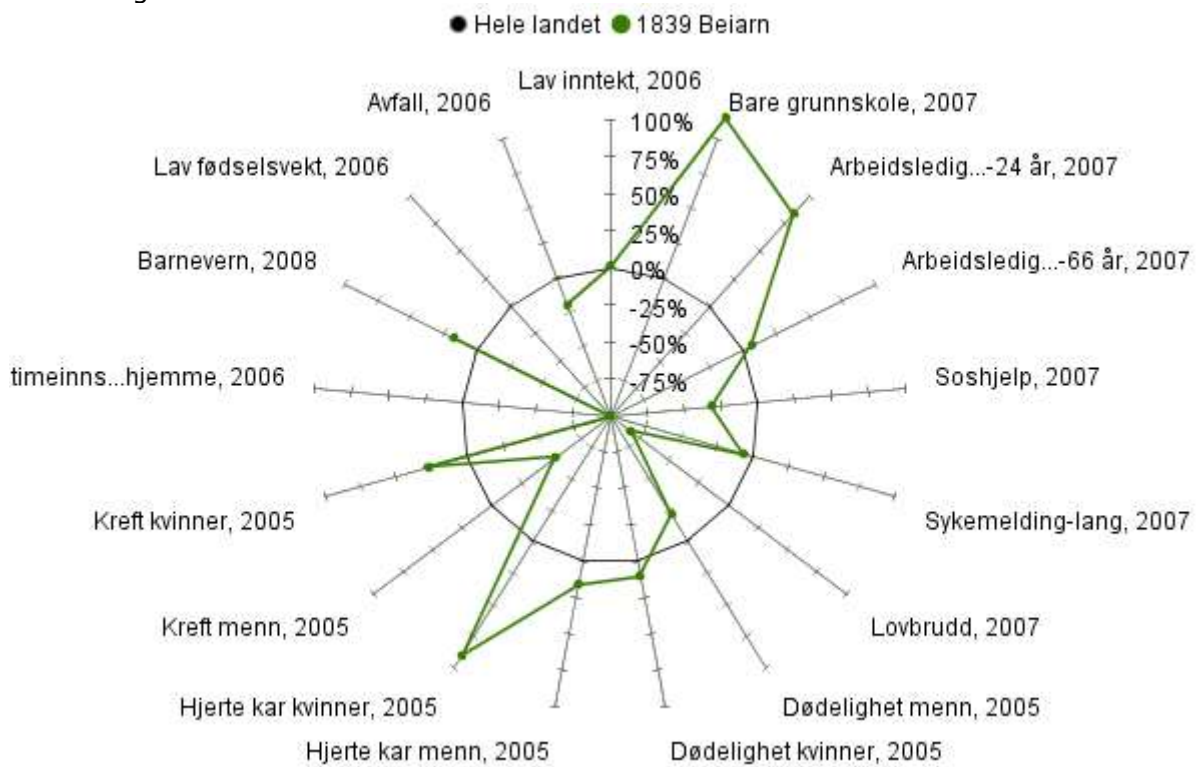
Figur: Befolkningsutvikling og -framskriving, Beiarne kommune, 1995-2030. Kilde SSB.



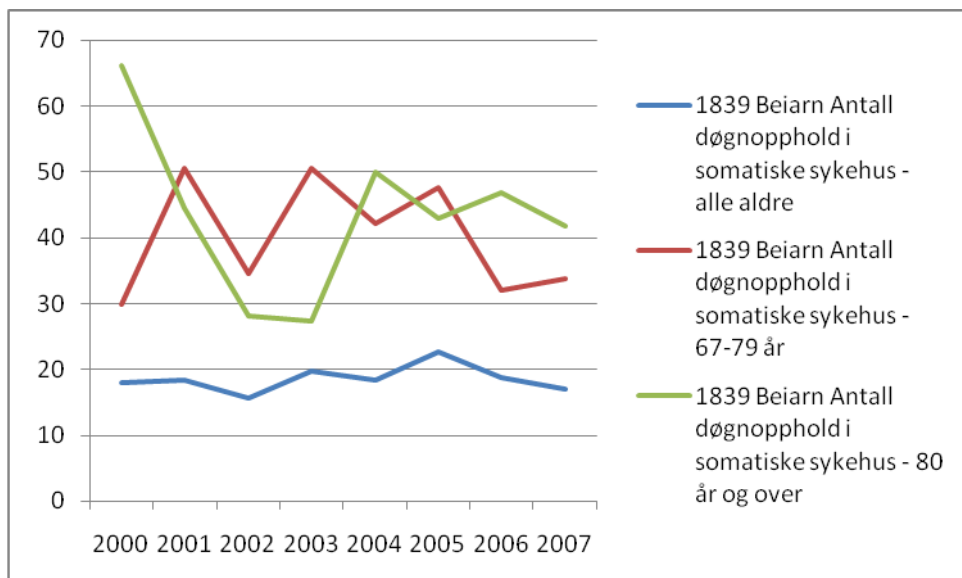
Figur: Befolkningspyramide, Beiarne kommune. Kilde: SSB.



Figur: Befolkningsframskrivning for innbyggere over 67 år, etter kjønn, alternativ middels befolkningsvekst. Beiarn kommune. Kilde: SSB.



Figur: "Kommunehelsebarometeret" for Beiarn kommune. Fra <http://nesstar.shdir.no/kommunebarometer/>



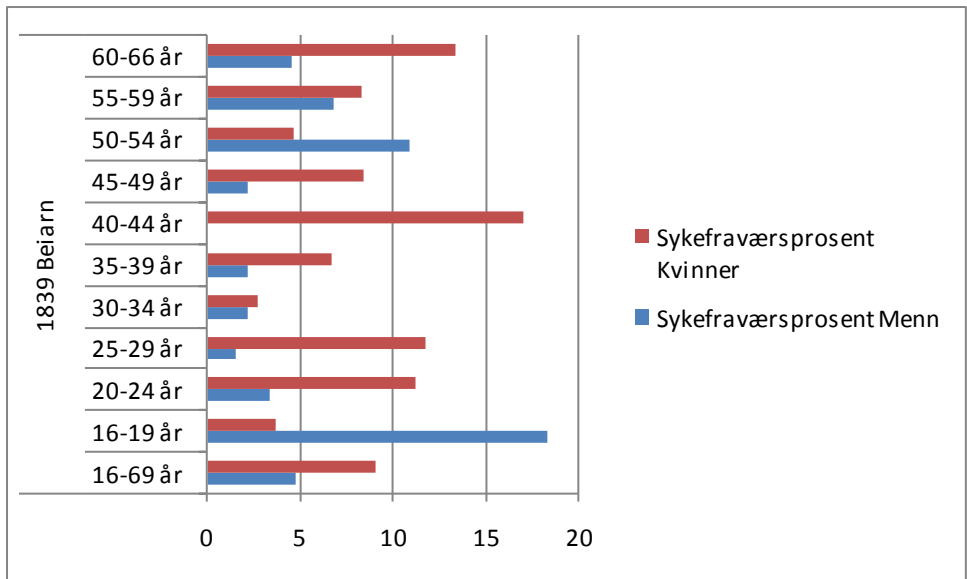
Figur: Antall døgnopphold i somatisk sykehus, pr 100 innbyggere i aktuell aldersgruppe, 2000-2007. Beiarn kommune. Kilde: <http://nesstar.shdir.no/khp/>

Avdeling	Antall Innleggelseser	Hvor av Øyeblikkelig hjelp	Antall liggedøgn	snitt døgn	snitt ø-hjelp
Barneavdelingen	12	11	88	7,3	91,7 %
Fødeavdelingen	6	6	26	4,3	100,0 %
Kirurgisk avdeling	49	20	346	7,1	40,8 %
Kvinneklinikken	6	3	19	3,2	50,0 %
Medisinsk klinikk	70	61	434	6,2	87,1 %
Nevrologisk avdeling	14	12	68	4,9	85,7 %
Nyfødtavdelingen	7	7	17	2,4	100,0 %
Ortopedisk avdeling	14	12	69	4,9	85,7 %
Revmatologisk avdeling	6	1	34	5,7	16,7 %
Øre-nese-hals avdeling	15	7	30	2,0	46,7 %
Totalt 1839 Beiarn	199	140	1131	5,7	70,4 %

Figur: Innleggelseser fra Beiarn kommune til Nordlandssykehuset 2009. Tall fra Nordlandssykehuset.

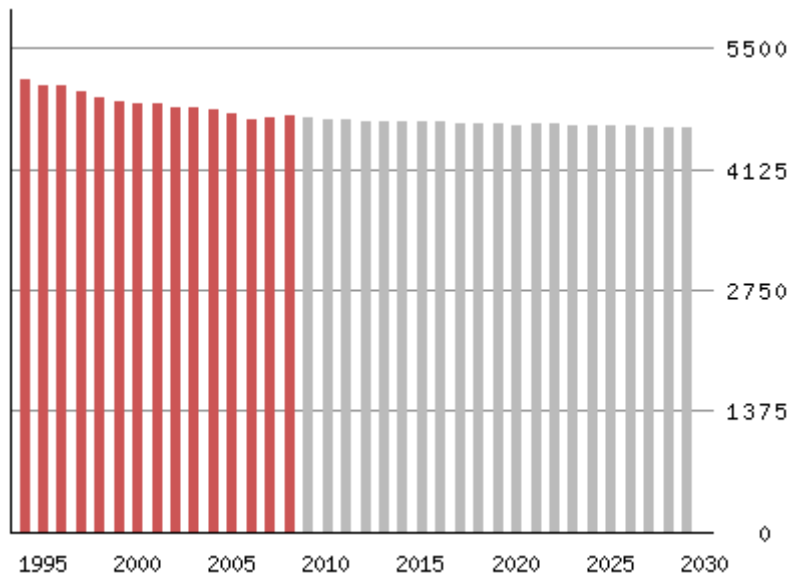
Avdeling	Antall pas. Dagbehand.	hvor av som Ø- hjelp	Liggedøgn i 2009
Kvinneklinikken	3	0	3
Medisinsk klinikk	13	0	13
Nevrologisk avdeling	1	0	6
Totalt 1839 Beiarn	17	0	22

Figur: Dagpasienter somatisk avdeling, Beiarn kommune 2009. Tall fra Nordlandssykehuset.

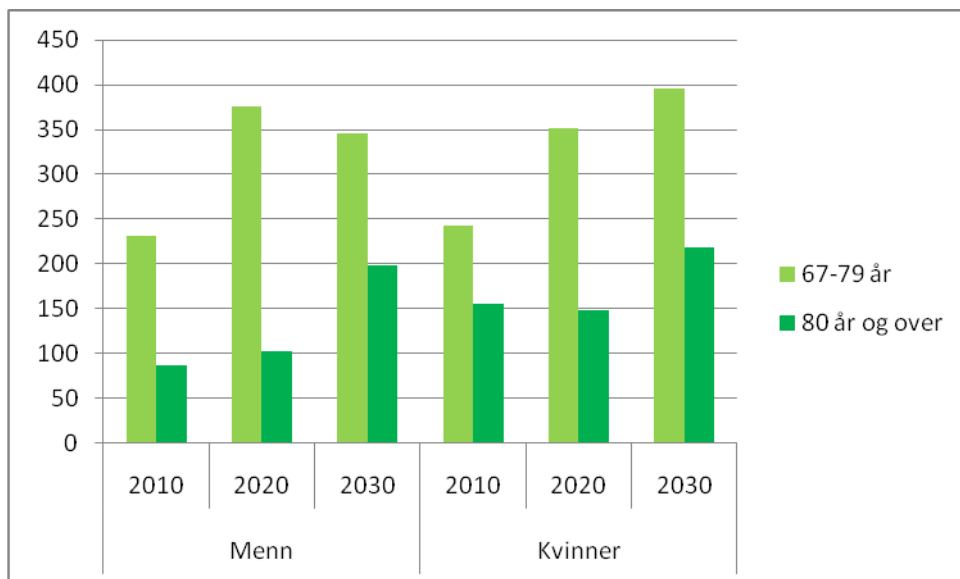




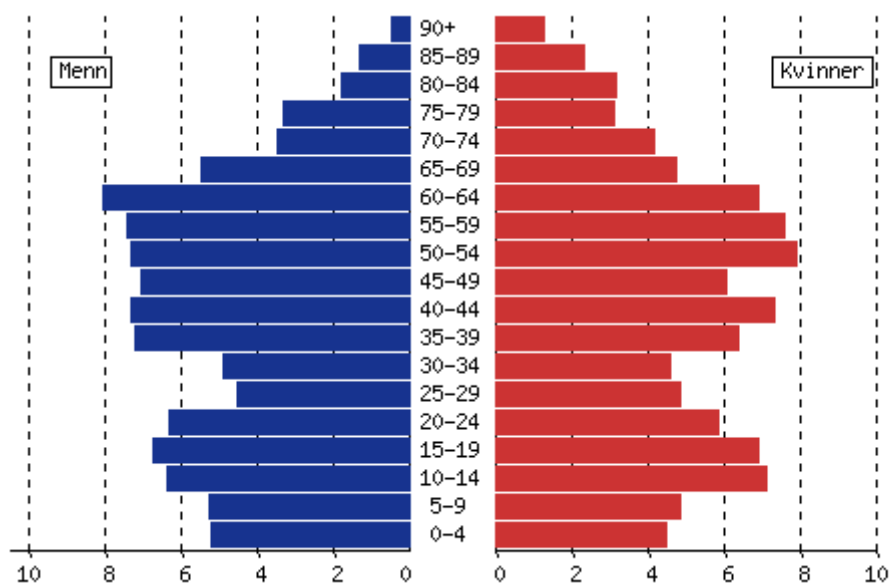
Saltdal kommune, kommunenummer 1840



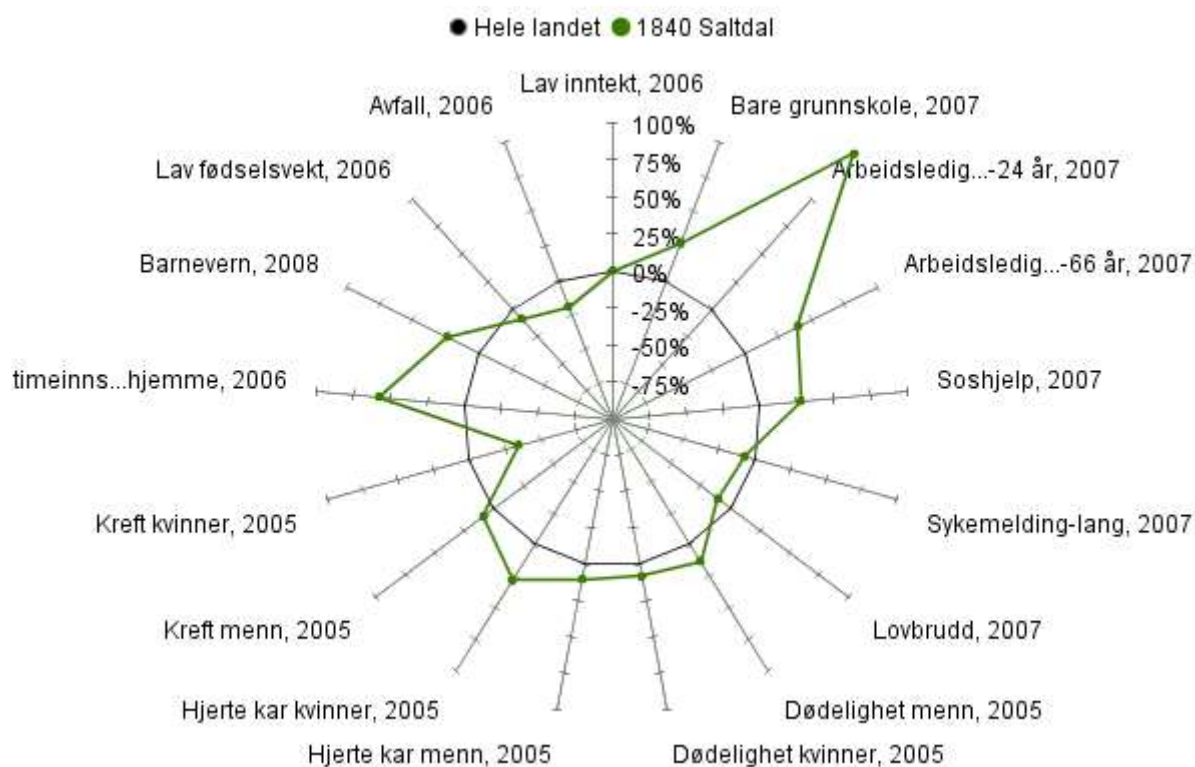
Figur: Befolkningsutvikling og -framskrivning, Saltdal kommune, 1995-2030. Kilde SSB.



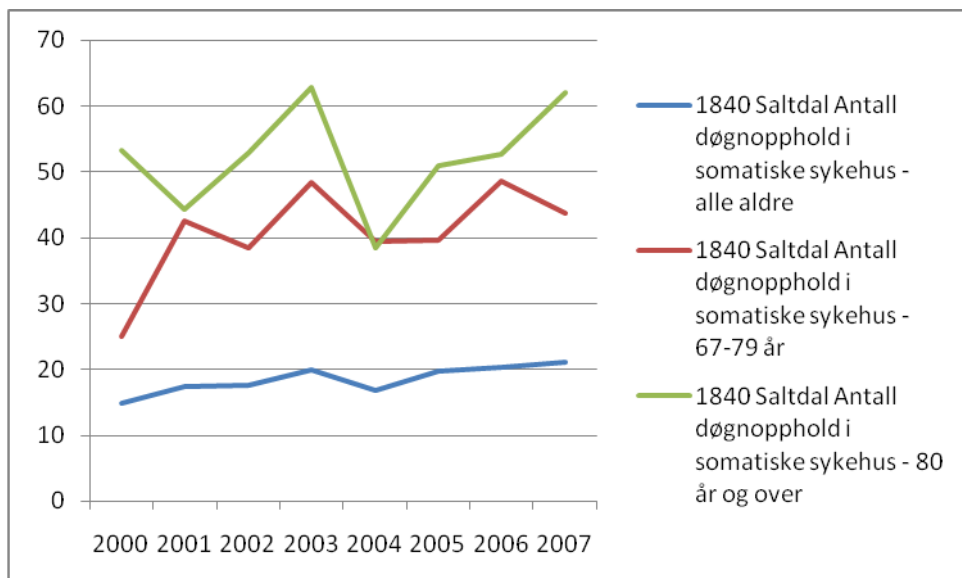
Figur: Befolkningsframskrivning for innbyggere over 67 år, etter kjønn, alternativ middels befolkningsvekst. Saltdal kommune. Kilde: SSB.



Figur: Befolkningspyramide for Saltdal kommune. Kilde: SSB.



Figur: "Kommunehelsebarometeret" for Saltdal kommune. Fra <http://nesstar.shdir.no/kommunebarometer/>



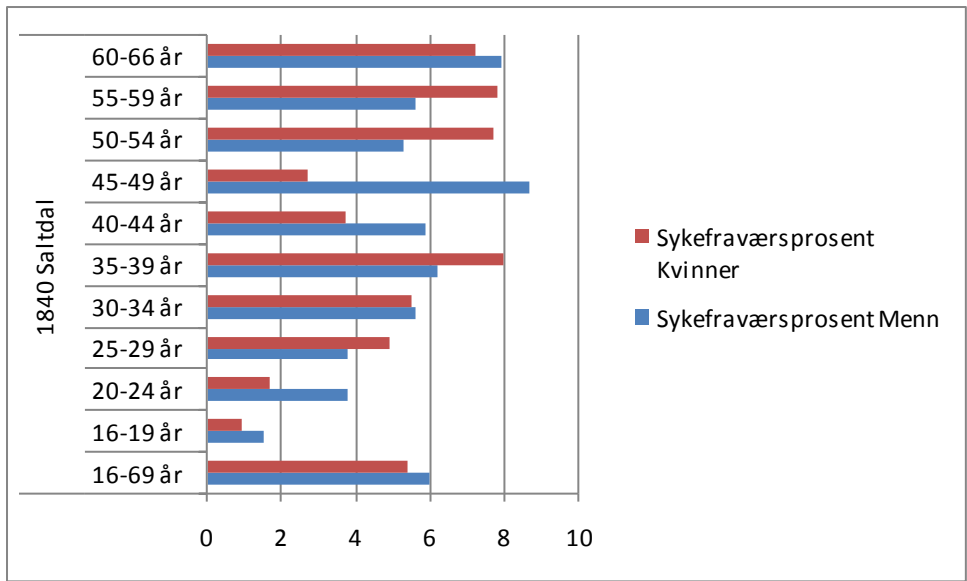
Figur: Antall døgnopphold i somatisk sykehus, pr 100 innbyggere i aktuell aldersgruppe, 2000-2007. Saltdal kommune. Kilde: <http://nesstar.shdir.no/khp/>

Avdeling	Antall Innleggelseser	Hvor av Øyeblikkelig hjelp	Antall liggedøgn	snitt døgn	snitt ø-hjelp
Avd. for fysikalsk medisin og rehabilitering	9	0	54	6,0	0,0 %
Barneavdelingen	42	28	202	4,8	66,7 %
Fødeavdelingen	54	52	209	3,9	96,3 %
Kirurgisk avdeling	165	93	902	5,5	56,4 %
Kvinneklinikken	19	7	69	3,6	36,8 %
Medisinsk klinikk	197	153	1040	5,3	77,7 %
Nevrologisk avdeling	55	37	256	4,7	67,3 %
Nyfødtavdelingen	48	48	136	2,8	100,0 %
Ortopedisk avdeling	102	76	631	6,2	74,5 %
Revmatologisk avdeling	8	1	25	3,1	12,5 %
Øre-nese-hals avdeling	38	6	62	1,6	15,8 %
Øyeavdelingen	4	2	7	1,8	50,0 %
Totalt 1840 Saltdal	741	503	3593	4,8	67,9 %

Figur: Innleggelseser fra Saltdal kommune til Nordlandssykehuset 2009. Tall fra Nordlandssykehuset.

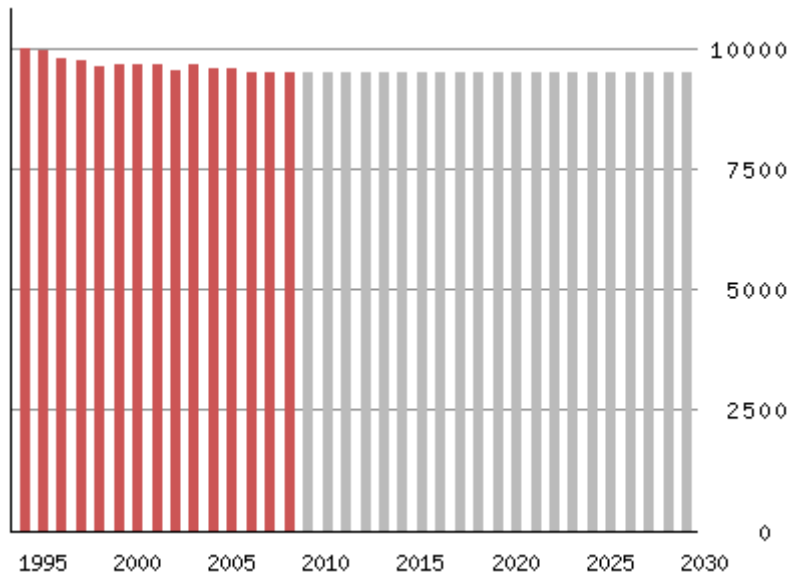
Avdeling	Antall pas. Dagbehand.	hvor av som ø- hjelp	Liggedogn i 2009
Avd. for fysikalsk medisin og rehabilitering	1	0	1
Barneavdelingen	1	0	1
Kirurgisk avdeling	6	0	6
Kvinneklinikken	26	1	27
Medisinsk klinikk	65	0	65
Nevrologisk avdeling	8	0	8
Totalt 1840 Saltdal	107	1	108

Figur: Dagpasienter somatisk avdeling, Saltdal kommune 2009. Tall fra Nordlandssykehuset.

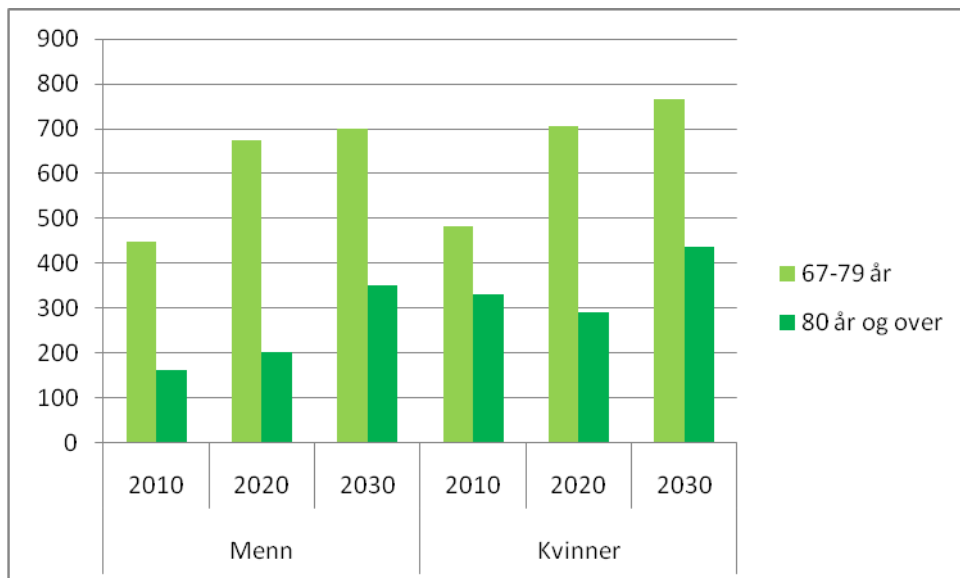




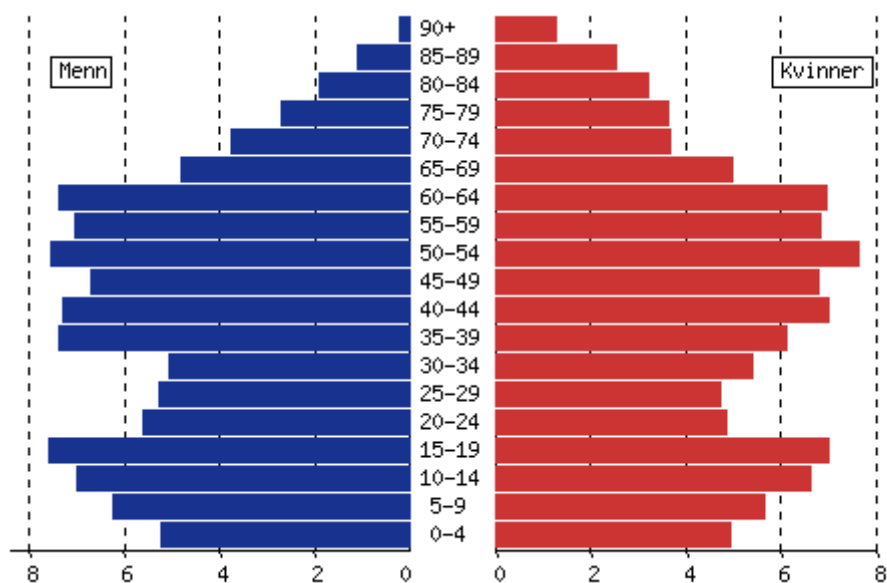
Fauske kommune, kommunenummer 1841



Figur: Befolkningsutvikling og -framskrivning, Fauske kommune, 1995-2030. Kilde SSB.

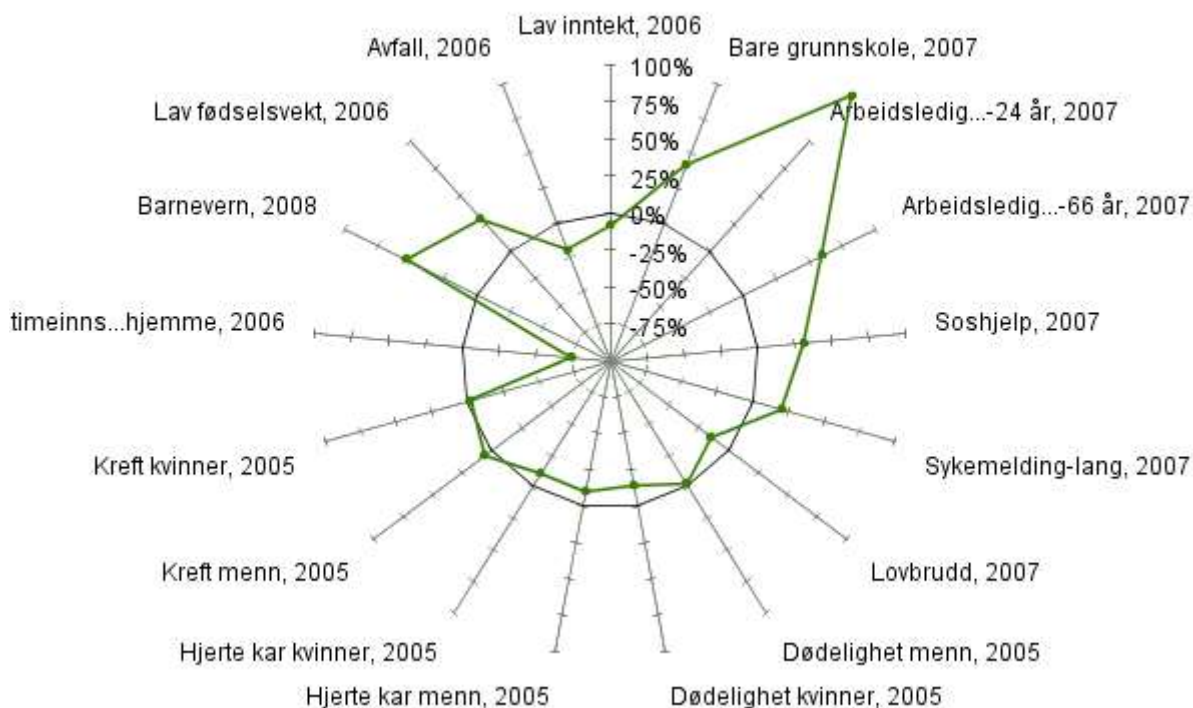


Figur: Befolkningsframskrivning for innbyggere over 67 år, etter kjønn, alternativ middels befolkningsvekst. Fauske kommune. Kilde: SSB.

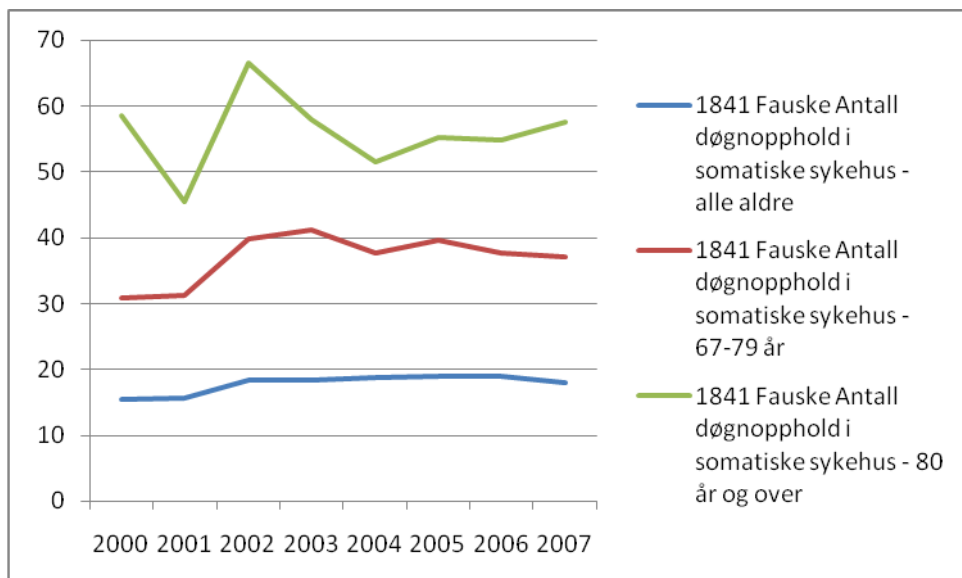


Figur: Befolkningspyramide for Fauske kommune. Kilde: SSB.

● Hele landet ● 1841 Fauske



Figur: "Kommunehelsebarometeret" for Fauske kommune. Fra <http://nesstar.shdir.no/kommunebarometer/>



Figur: Antall døgnopphold i somatisk sykehus, pr 100 innbyggere i aktuell aldersgruppe, 2000-2007. Fauske kommune. Kilde: <http://nesstar.shdir.no/khp/>

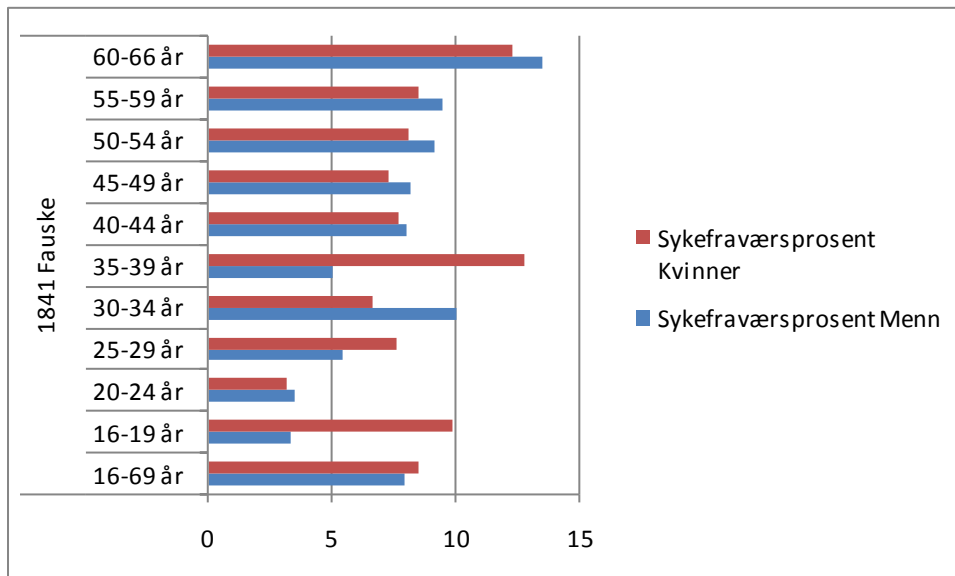
Avdeling	Antall Innleggelser	Hvor av Øyeblikkelig hjelp	Antall liggedøgn	snitt døgn	snitt ø-hjelp
Avd. for fysikalsk medisin og rehabilitering	7	0	79	11,3	0,0 %
Barneavdelingen	80	57	347	4,3	71,3 %
Fødeavdelingen	102	98	344	3,4	96,1 %
Kirurgisk avdeling	270	148	1121	4,2	54,8 %
Kvinneklinikken	42	8	127	3,0	19,0 %
Medisinsk klinikk	470	399	2518	5,4	84,9 %
Nevrologisk avdeling	101	77	665	6,6	76,2 %
Nyfødtavdelingen	85	85	252	3,0	100,0 %
Ortopedisk avdeling	154	118	884	5,7	76,6 %
Revmatologisk avdeling	33	6	74	2,2	18,2 %
Øre-nese-hals avdeling	66	15	106	1,6	22,7 %
Øyeavdelingen	5	0	6	1,2	0,0 %
Totalt 1841 Fauske	1415	1011	6523	4,6	71,4 %

Figur: Innleggelser fra Fauske kommune til Nordlandssykehuset 2009. Tall fra Nordlandssykehuset.

Avdeling	Antall pas. Dagbehand.	hvor av som ø- hjelp	Liggedøgn i 2009
Avd. for fysikalsk medisin og	2	0	2

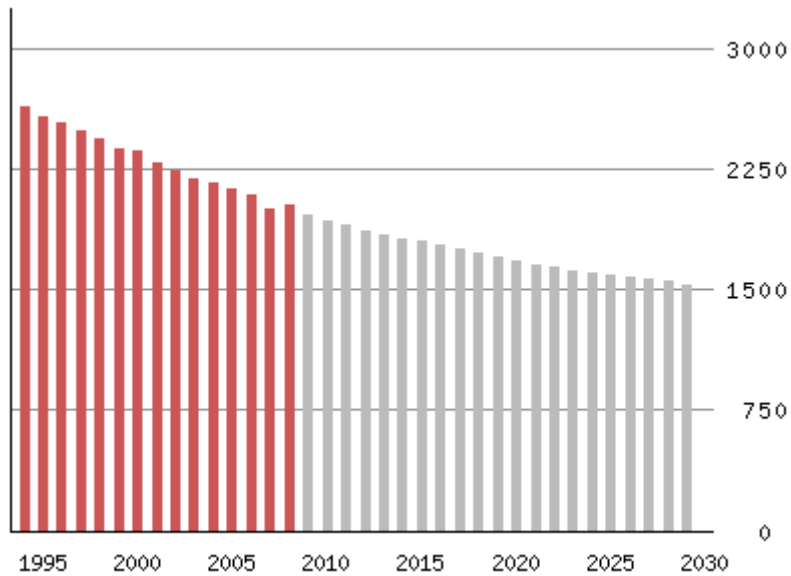
rehabilitering			
Kirurgisk avdeling	12	1	12
Kvinneklinikken	26	0	26
Medisinsk klinikk	228	1	227
Nevrologisk avdeling	17	5	17
Revmatologisk avdeling	15	1	15
Totalt 1841 Fauske	300	8	299

Figur: Dagpasienter somatisk avdeling, Fauske kommune 2009. Tall fra Nordlandssykehuset.

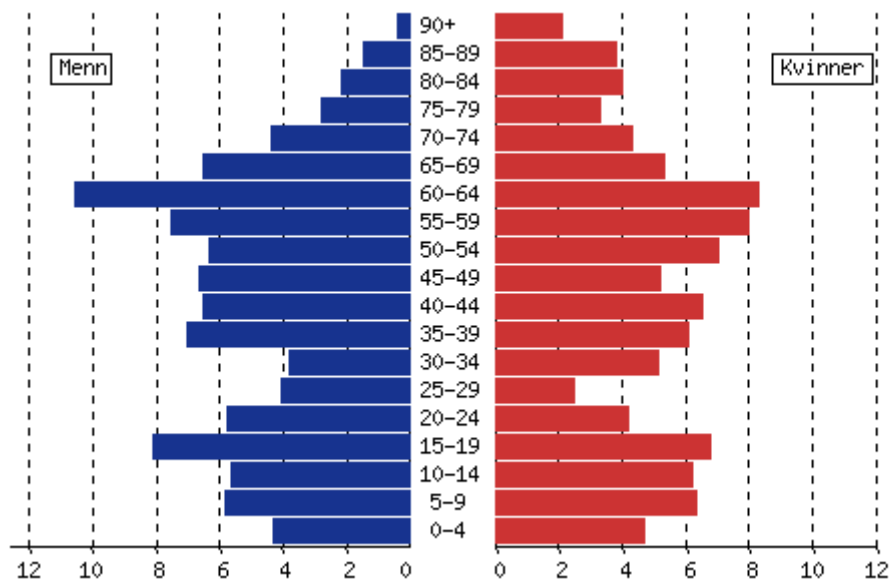




Sørfold kommune, kommunenummer 1845



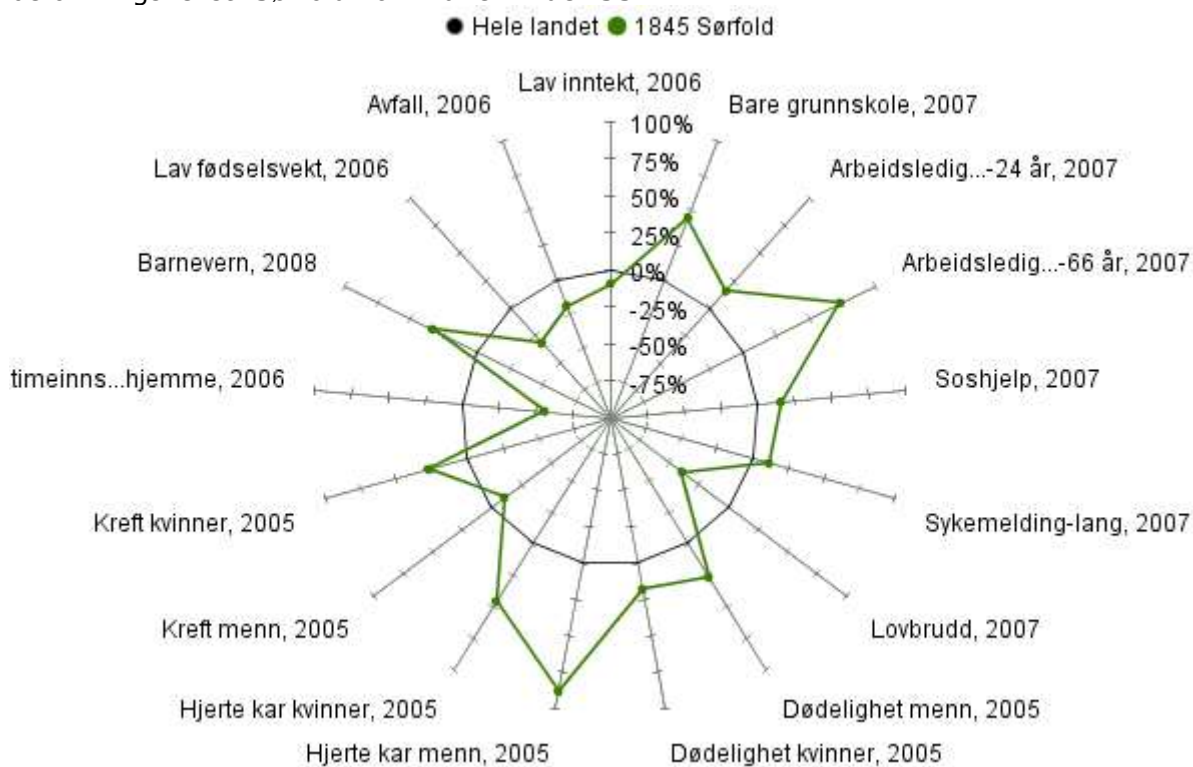
Figur: Befolningsutvikling og -framskrivning, Sørfold kommune, 1995-2030. Kilde SSB.



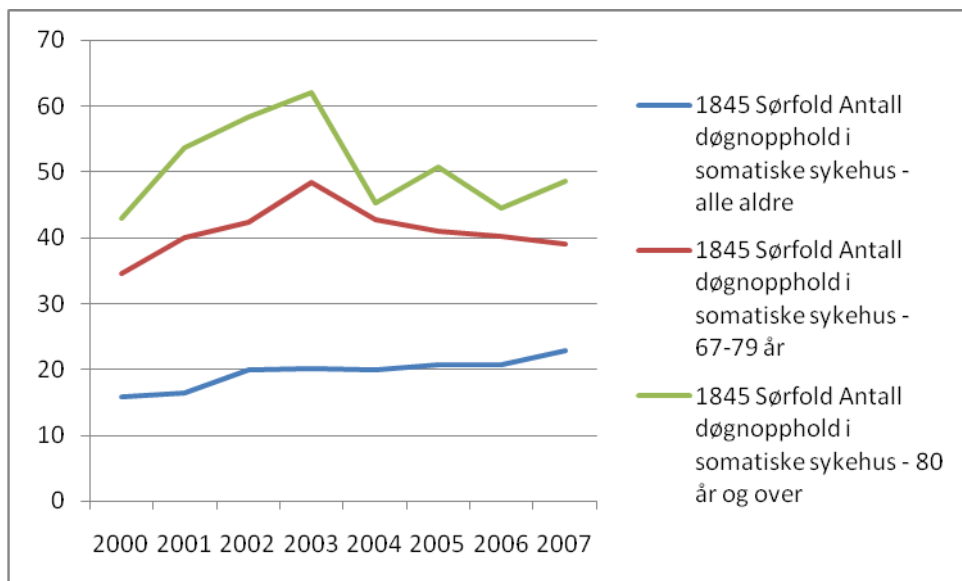
Figur: Befolningspyramide, Sørfold kommune. Kilde: SSB.



Figur: Befolkningsframskrivning for innbyggere over 67 år, etter kjønn, alternativ middels befolkningsvekst. Sørfold kommune. Kilde: SSB.



Figur: "Kommunehelsebarometeret" for Sørfold kommune. Fra <http://nesstar.shdir.no/kommunebarometer/>



Figur: Antall døgnopphold i somatisk sykehus, pr 100 innbyggere i aktuell aldersgruppe, 2000-2007. Sørfold kommune. Kilde: <http://nesstar.shdir.no/khp/>

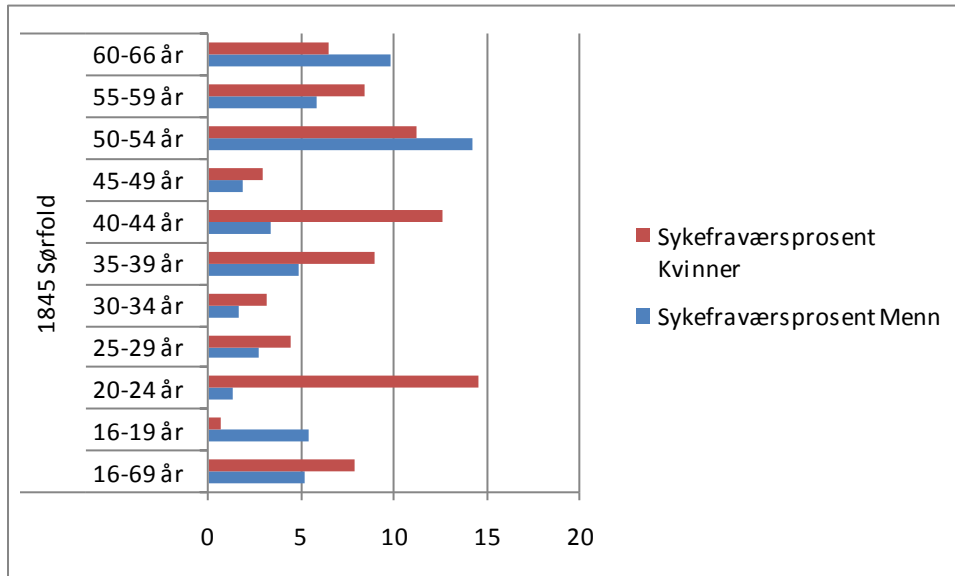
Avdeling	Antall Innleggelser	Hvor av Øyeblikkelig hjelp	Antall liggedøgn	snitt døgn	snitt ø-hjelp
Avd. for fysikalsk medisin og rehabilitering	3	0	58	19,3	0,0 %
Barneavdelingen	8	2	43	5,4	25,0 %
Fødeavdelingen	16	16	54	3,4	100,0 %
Kirurgisk avdeling	98	53	476	4,9	54,1 %
Kvinneklinikken	6	1	16	2,7	16,7 %
Medisinsk klinikk	144	107	676	4,7	74,3 %
Nevrologisk avdeling	36	21	298	8,3	58,3 %
Nyfødtavdelingen	15	15	37	2,5	100,0 %
Ortopedisk avdeling	54	43	329	6,1	79,6 %
Revmatologisk avdeling	9	2	44	4,9	22,2 %
Øre-nese-hals avdeling	10	5	23	2,3	50,0 %
Totalt 1845 Sørfold	399	265	2054	5,1	66,4 %

Figur: Innleggelser fra Sørfold kommune til Nordlandssykehuset 2009. Tall fra Nordlandssykehuset.

Avdeling	Antall pas. Dagbehand.	hvor av som Ø- hjelp	Liggedøgn i 2009
Kirurgisk avdeling	5	0	6
Kvinneklinikken	3	0	3
Medisinsk klinikk	191	0	190

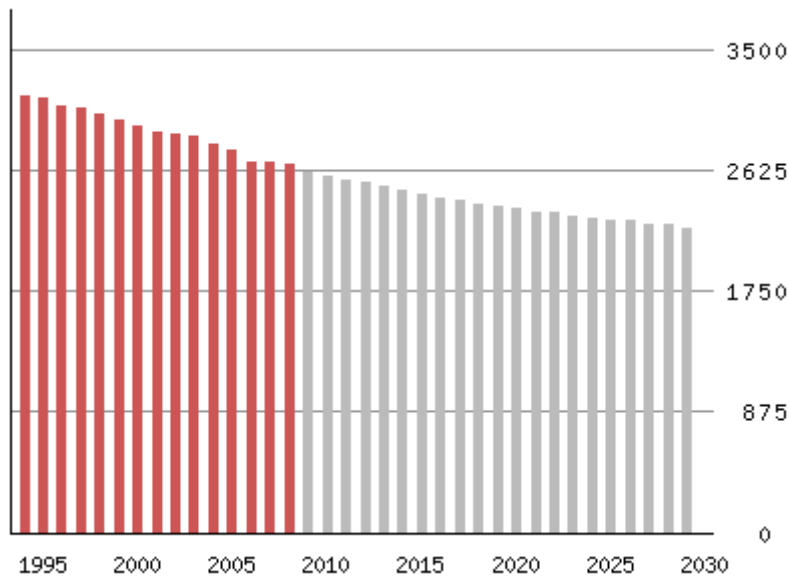
Nevrologisk avdeling	1	0	1
Revmatologisk avdeling	1	0	1
Totalt 1845 Sørfold	201	0	201

Figur: Dagpasienter somatisk avdeling, Sørfold kommune 2009. Tall fra Nordlandssykehuset.

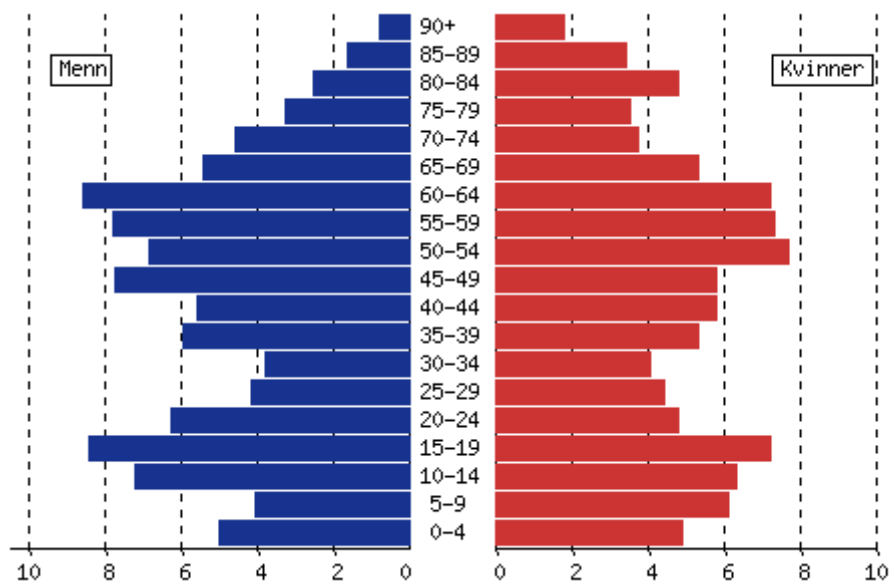




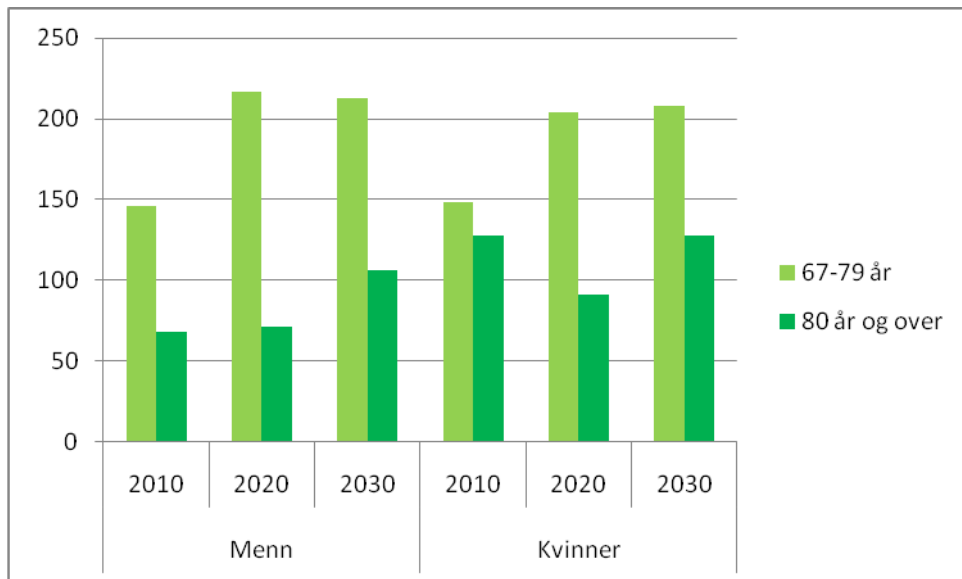
Steigen kommune, kommunenummer 1848



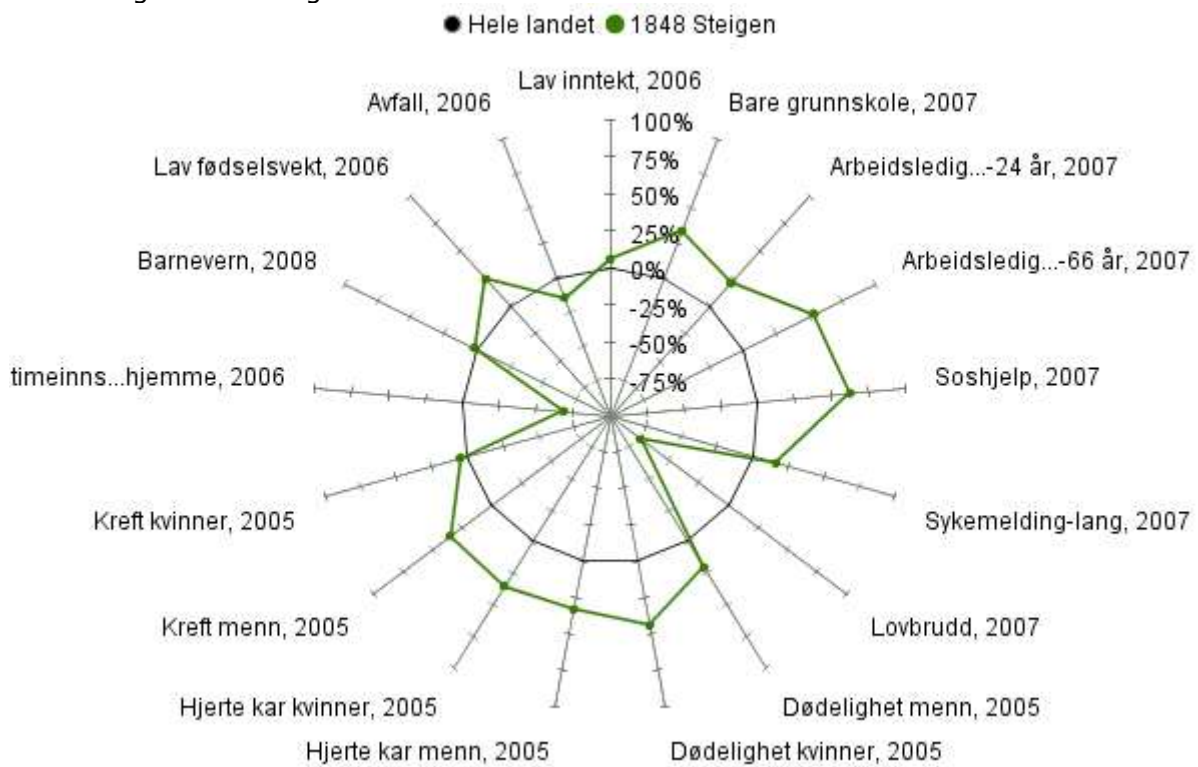
Figur: Befolkningsutvikling og -framskrivning, Steigen kommune, 1995-2030. Kilde SSB.



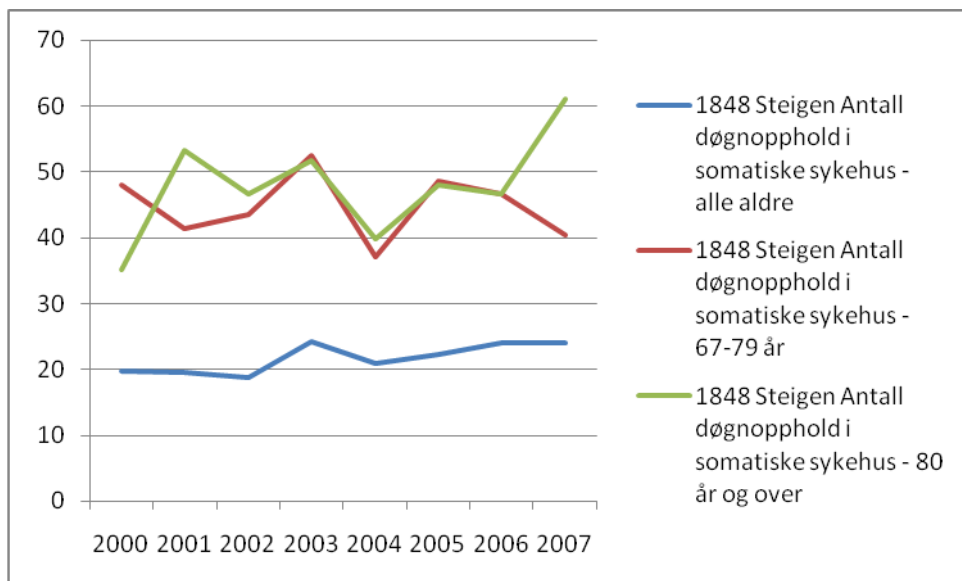
Figur: Befolkningspyramide, Steigen kommune. Kilde: SSB



Figur: Befolkningsframskrivning for innbyggere over 67 år, etter kjønn, alternativ middels befolkningsvekst. Steigen kommune. Kilde: SSB.



Figur: "Kommunehelsebarometeret" for Steigen kommune. Fra <http://nesstar.shdir.no/kommunebarometer/>



Figur: Antall døgnopphold i somatisk sykehus, pr 100 innbyggere i aktuell aldersgruppe, 2000-2007. Steigen kommune. Kilde: <http://nesstar.shdir.no/khp/>

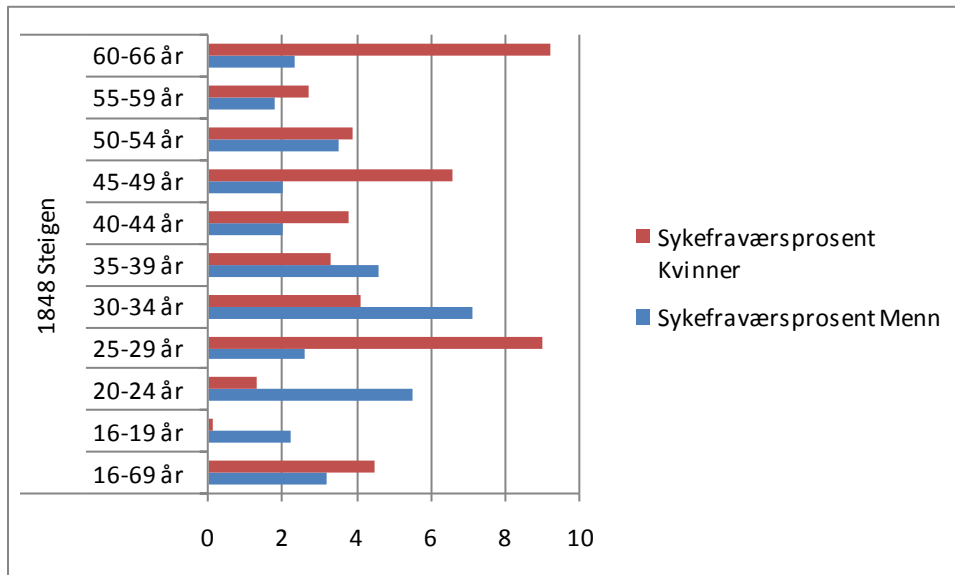
Avdeling	Antall Innleggelser	Hvor av Øyeblikkelig hjelp	Antall liggedøgn	snitt døgn	snitt ø-hjelp
Avd. for fysikalsk medisin og rehabilitering	7	0	36	5,1	0,0 %
Barneavdelingen	17	10	30	1,8	58,8 %
Fødeavdelingen	10	9	38	3,8	90,0 %
Kirurgisk avdeling	94	61	440	4,7	64,9 %
Kvinneklinikken	15	3	49	3,3	20,0 %
Medisinsk klinikk	146	122	853	5,8	83,6 %
Nevrologisk avdeling	34	27	163	4,8	79,4 %
Nyfødtavdelingen	8	8	29	3,6	100,0 %
Ortopedisk avdeling	43	32	227	5,3	74,4 %
Revmatologisk avdeling	7	2	15	2,1	28,6 %
Øre-nese-hals avdeling	17	7	29	1,7	41,2 %
Øyeavdelingen	4	0	5	1,3	0,0 %
Totalt 1848 Steigen	402	281	1914	4,8	69,9 %

Figur: Innleggelser fra Steigen kommune til Nordlandssykehuset 2009. Tall fra Nordlandssykehuset.

Avdeling	Antall pas. Dagbehand.	hvor av som Ø- hjelp	Liggedøgn i 2009
Kirurgisk avdeling	2	0	2
Kvinneklinikken	2	0	2

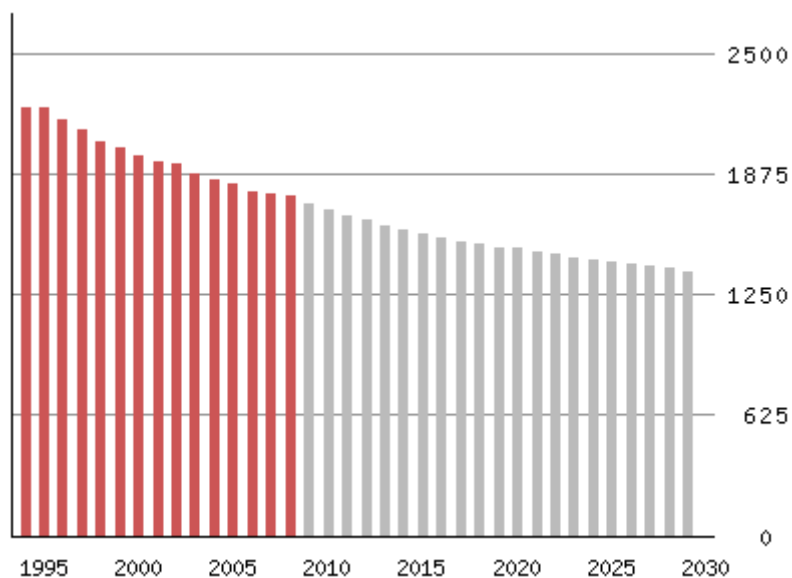
Medisinsk klinikk	22	0	22
Nevrologisk avdeling	6	0	6
Revmatologisk avdeling	1	0	1
Totalt 1848 Steigen	33	0	33

Figur: Dagpasienter somatisk avdeling, Steigen kommune 2009. Tall fra Nordlandssykehuset.

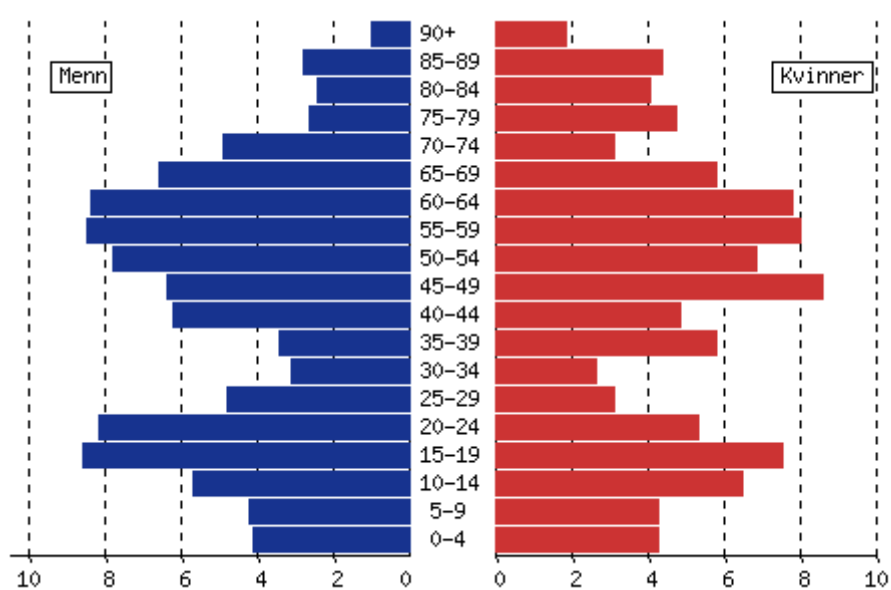




Hamarøy kommune, kommunenummer 1849



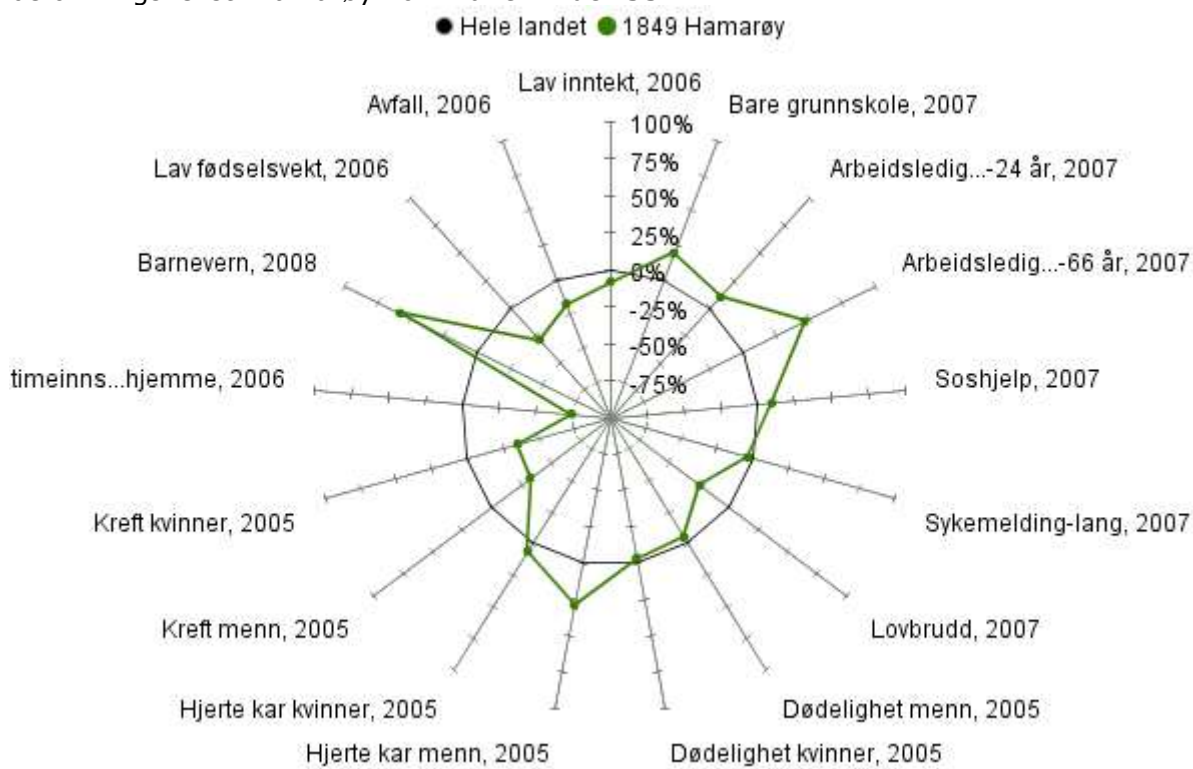
Figur: Befolkningsutvikling og -framskrivning, Hamarøy kommune, 1995-2030. Kilde: SSB.



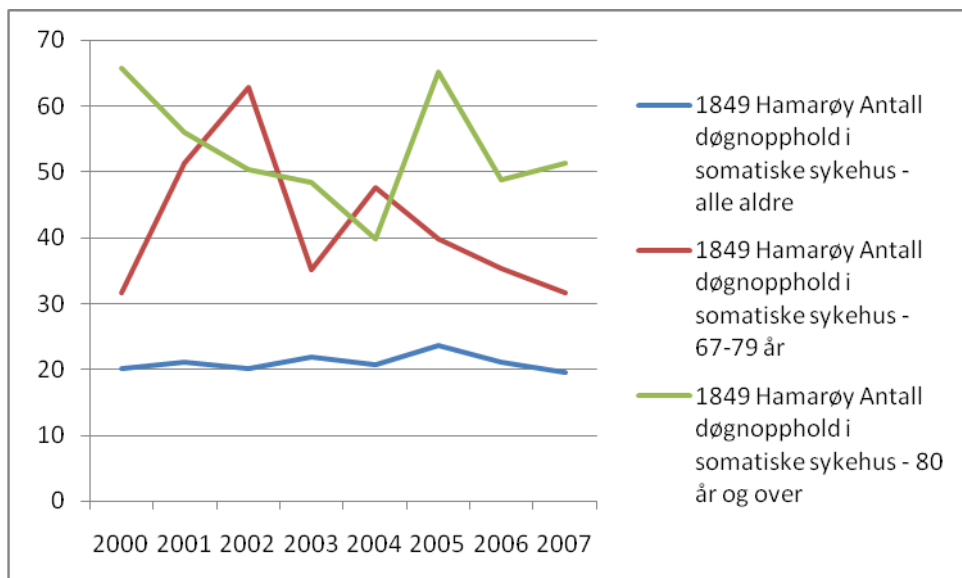
Figur: Befolkningspyramide, Hamarøy kommune. Kilde: SSB.



Figur: Befolkningsframskrivning for innbyggere over 67 år, etter kjønn, alternativ middels befolkningsvekst. Hamarøy kommune. Kilde: SSB.



Figur: "Kommunehelsebarometeret" for Hamarøy kommune. Fra <http://nesstar.shdir.no/kommunebarometer/>



Figur: Antall døgnopphold i somatisk sykehus, pr 100 innbyggere i aktuell aldersgruppe, 2000-2007. Hamarøy kommune. Kilde: <http://nesstar.shdir.no/khp/>

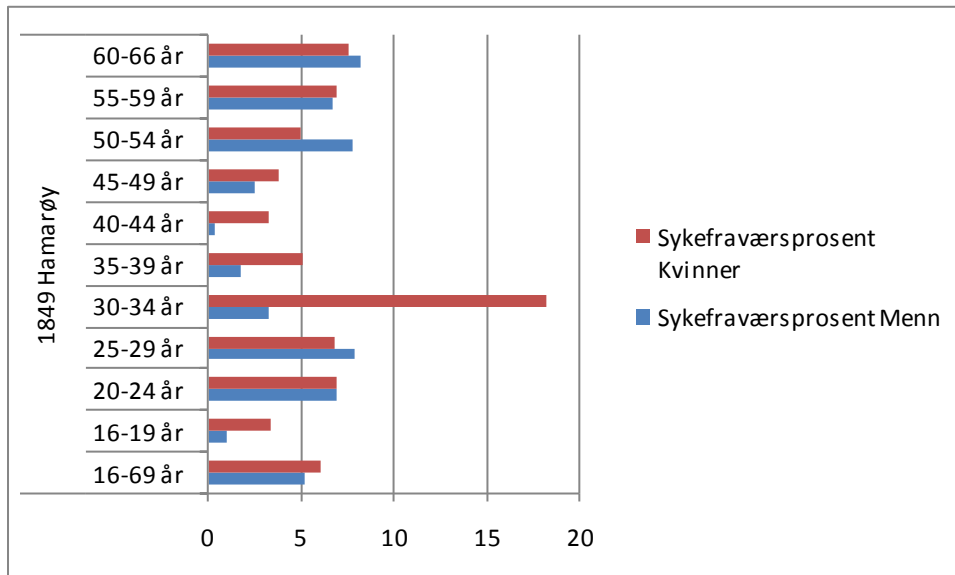
Avdeling	Antall Innleggelser	Hvor av Øyeblikkelig hjelp	Antall liggedøgn	snitt døgn	snitt ø-hjelp
Avd. for fysikalsk medisin og rehabilitering	1	0	1	1,0	0,0 %
Barneavdelingen	26	12	108	4,2	46,2 %
Fødeavdelingen	8	8	19	2,4	100,0 %
Kirurgisk avdeling	61	42	216	3,5	68,9 %
Kvinneklinikken	10	3	38	3,8	30,0 %
Medisinsk klinikk	122	96	641	5,3	78,7 %
Nevrologisk avdeling	26	17	140	5,4	65,4 %
Nyfødtavdelingen	6	6	11	1,8	100,0 %
Ortopedisk avdeling	29	19	216	7,4	65,5 %
Revmatologisk avdeling	4	1	20	5,0	25,0 %
Øre-nese-hals avdeling	17	6	32	1,9	35,3 %
Totalt 1849 Hamarøy	310	210	1442	4,7	67,7 %

Figur: Innleggelser fra Hamarøy kommune til Nordlandssykehuset 2009. Tall fra Nordlandssykehuset.

Avdeling	Antall pas. Dagbehand.	hvor av som Ø- hjelp	Liggedøgn i 2009
Barneavdelingen	1	0	1
Kirurgisk avdeling	0	0	3
Kvinneklinikken	1	0	1

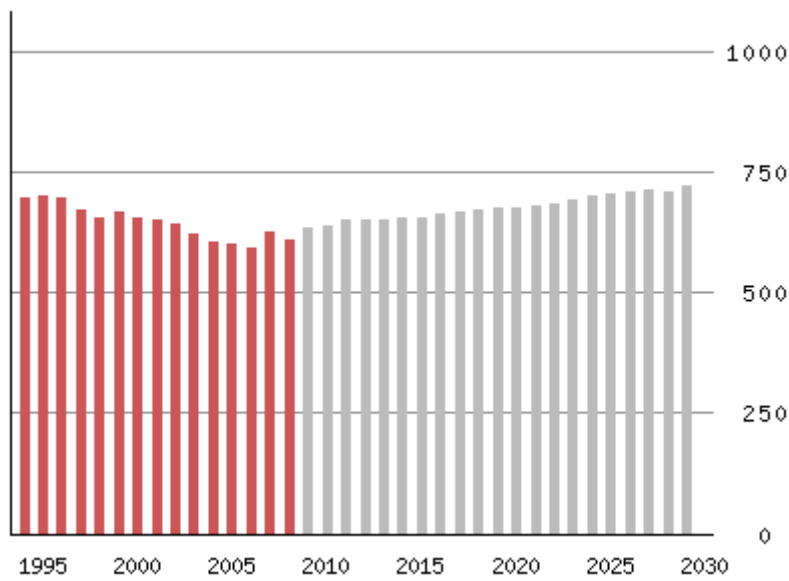
Medisinsk klinikk	46	0	46
Nevrologisk avdeling	1	0	3
Revmatologisk avdeling	1	0	1
Totalt 1849 Hamarøy	50	0	55

Figur: Dagpasienter somatisk avdeling, Hamarøy kommune 2009. Tall fra Nordlandssykehuset.

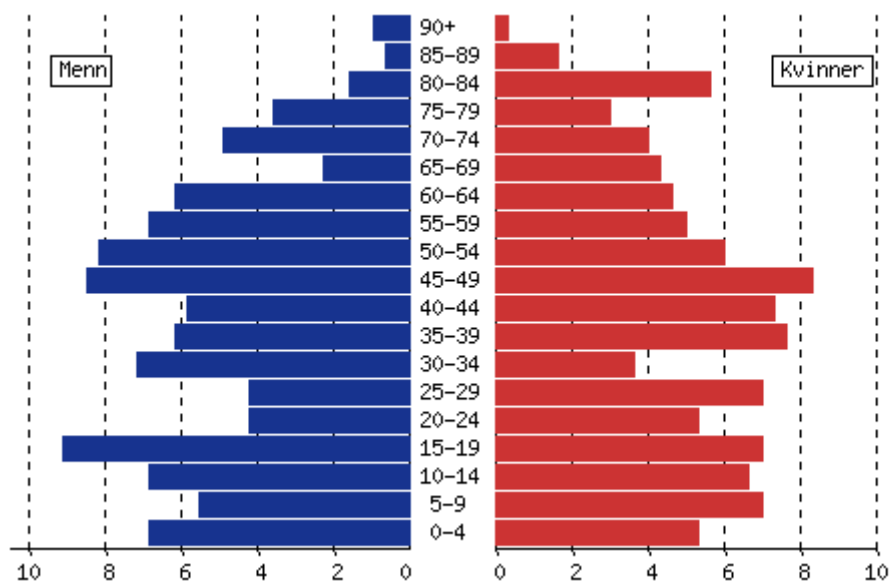




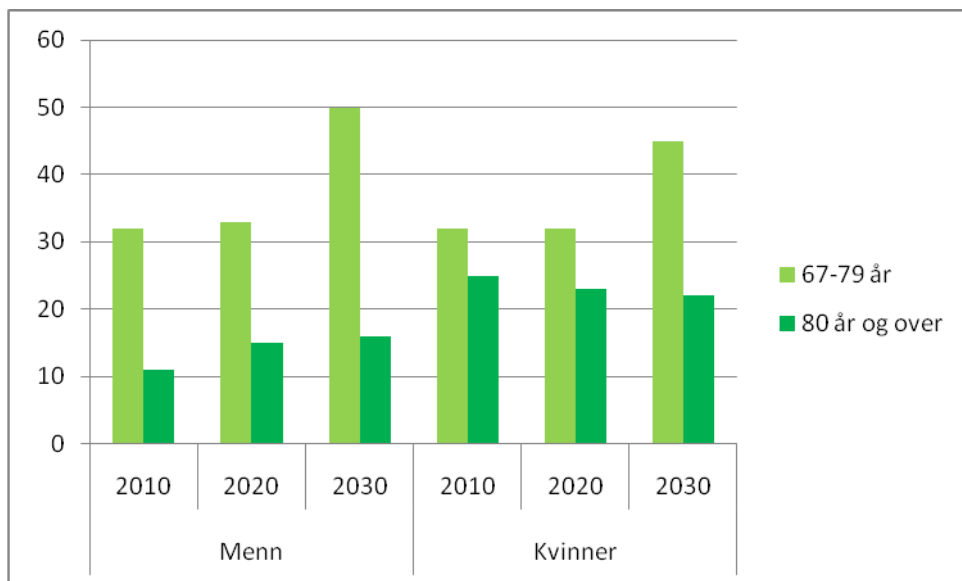
Røst kommune, kommunenummer 1856



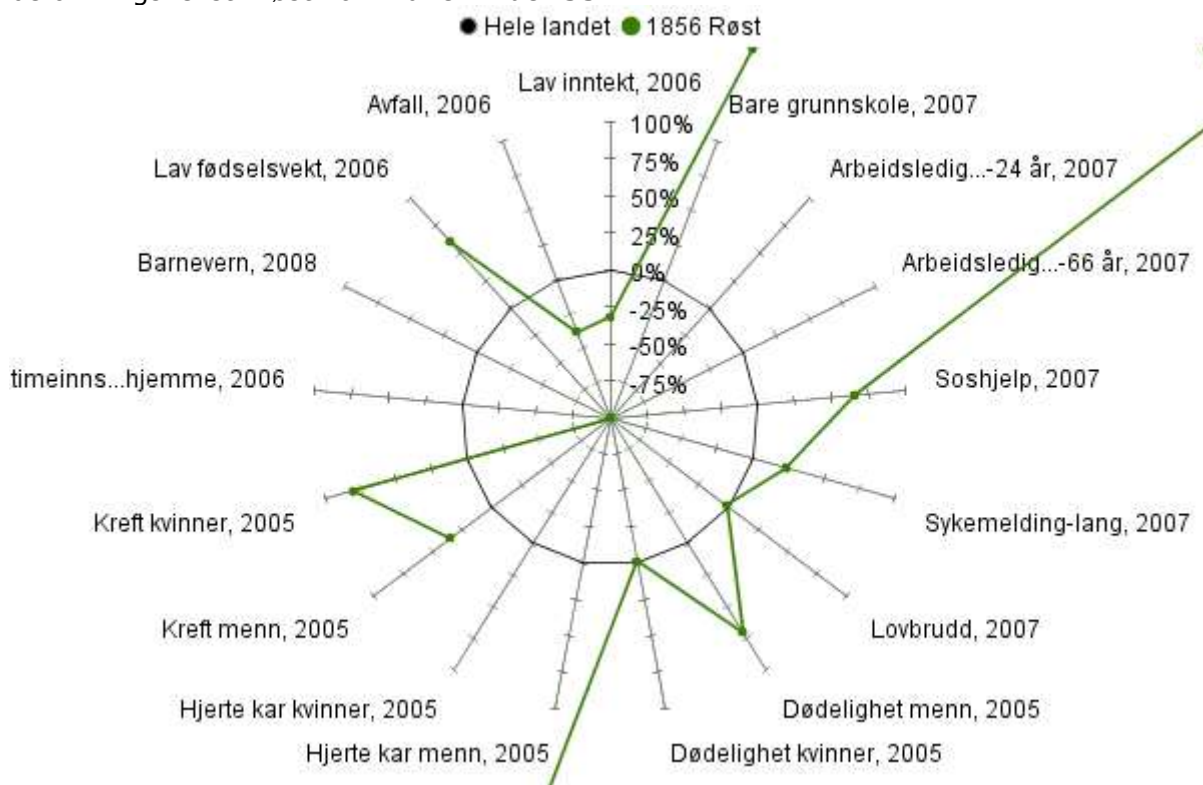
Figur: Befolkningsutvikling og -framskrivning, Røst kommune, 1995-2030. Kilde SSB.



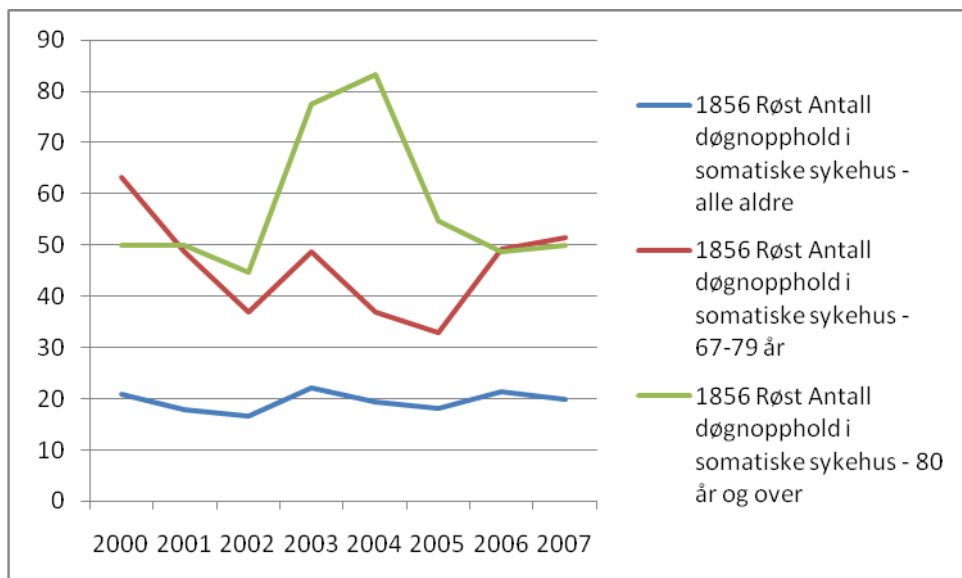
Figur: Befolkningspyramide, Røst kommune. Kilde: SSB.



Figur: Befolkningsframskrivning for innbyggere over 67 år, etter kjønn, alternativ middels befolkningsvekst. Røst kommune. Kilde: SSB.



Figur: "Kommunehelsebarometeret" for Røst kommune. Fra <http://nesstar.shdir.no/kommunebarometer/>



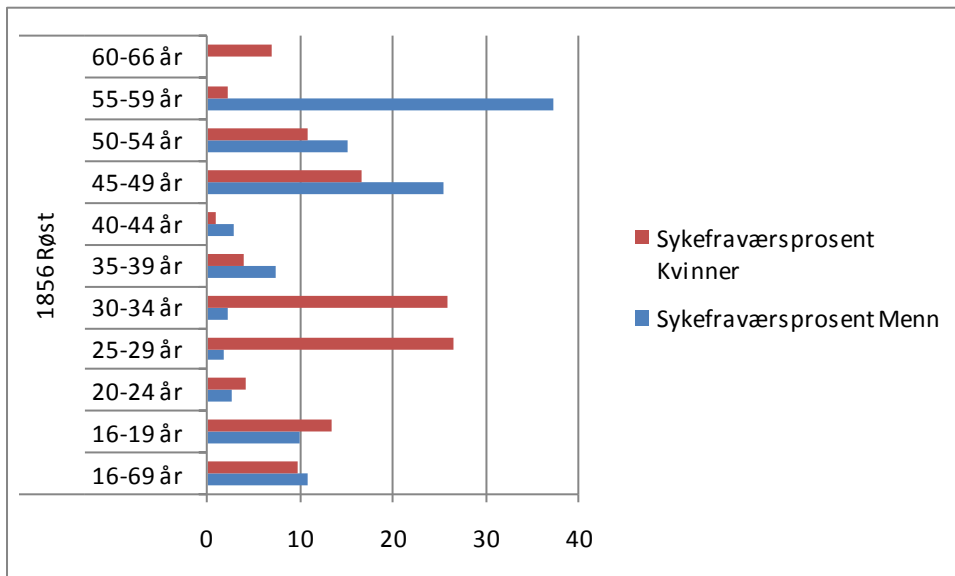
Figur: Antall døgnopphold i somatisk sykehus, pr 100 innbyggere i aktuell aldersgruppe, 2000-2007. Røst kommune. Kilde: <http://nesstar.shdir.no/khp/>

Avdeling	Antall Innleggelser	Hvor av Øyeblikkelig hjelp	Antall liggedøgn	snitt døgn	snitt ø-hjelp
Avd. for fysikalsk medisin og rehabilitering	3	0	5	1,7	0,0 %
Barneavdelingen	2	1	6	3,0	50,0 %
Fødeavdelingen	10	10	36	3,6	100,0 %
Kirurgisk avdeling	19	8	114	6,0	42,1 %
Kvinneklinikken	1	0	2	2,0	0,0 %
Medisinsk klinikk	34	29	249	7,3	85,3 %
Nevrologisk avdeling	12	9	86	7,2	75,0 %
Nyfødtavdelingen	9	9	28	3,1	100,0 %
Ortopedisk avdeling	21	17	69	3,3	81,0 %
Revmatologisk avdeling	3	1	6	2,0	33,3 %
Øre-nese-hals avdeling	8	1	12	1,5	12,5 %
Totalt 1856 Røst	122	85	613	5,0	69,7 %

Figur: Innleggelser fra Røst kommune til Nordlandssykehuset 2009. Tall fra Nordlandssykehuset.

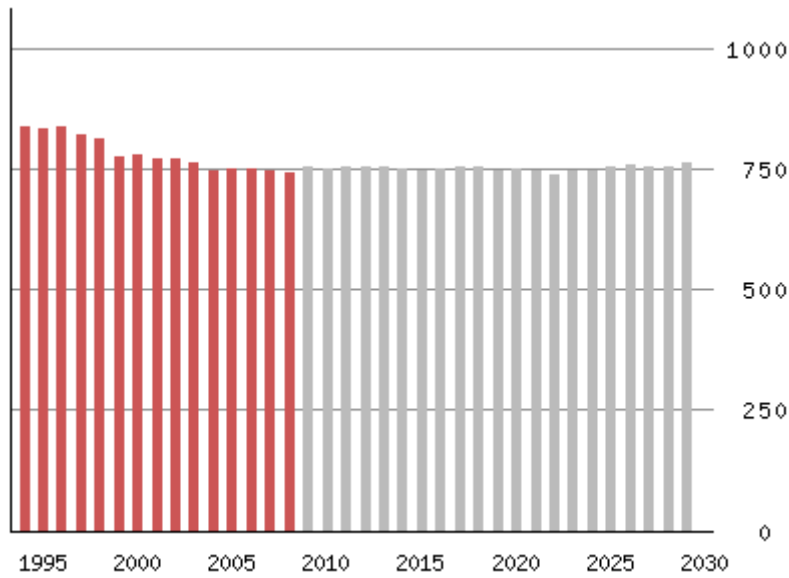
Avdeling	Antall pas. Dagbehand.	hvor av som Ø- hjelp	Liggedøgn i 2009
Medisinsk klinikk	18	0	18
Totalt 1856 Røst	18	0	18

Figur: Dagpasienter somatisk avdeling, Røst kommune 2009. Tall fra Nordlandssykehuset.

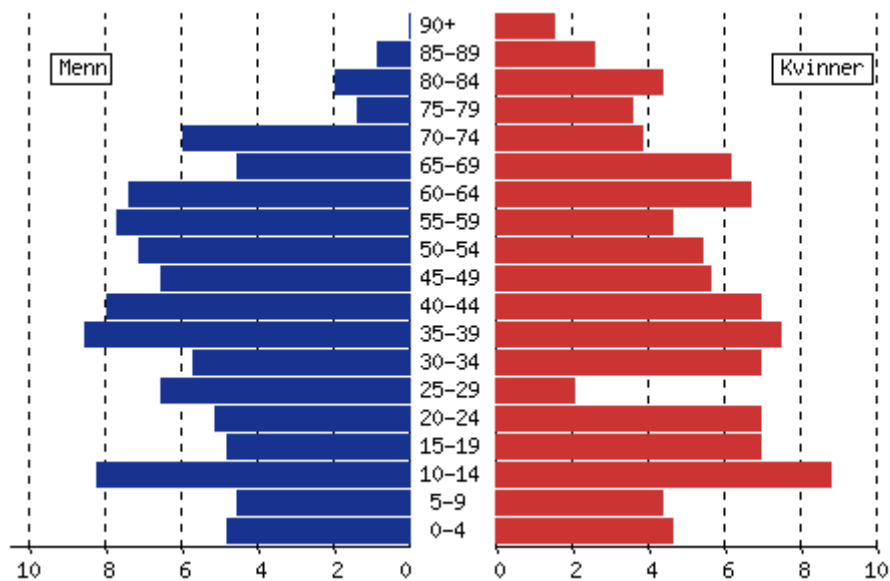




Værøy kommune, kommunenummer 1857



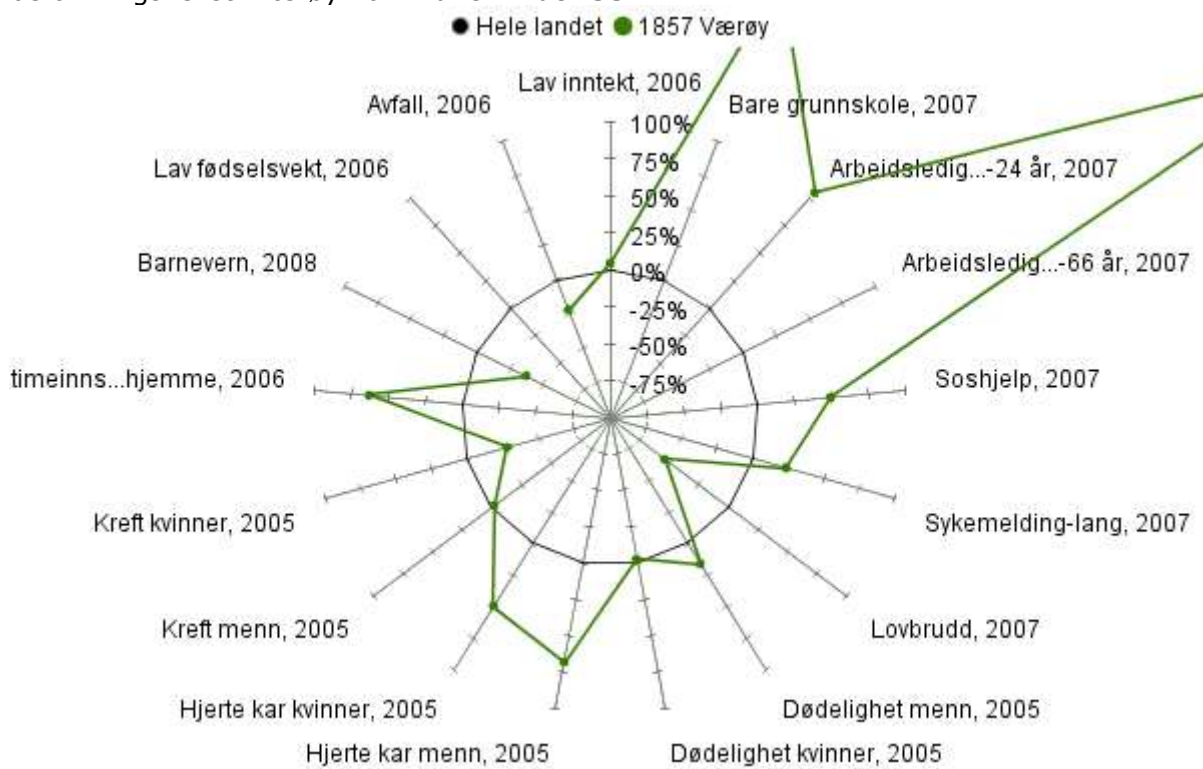
Figur: Befolkningsutvikling og -framskrivning, Værøy kommune, 1995-2030. Kilde SSB.



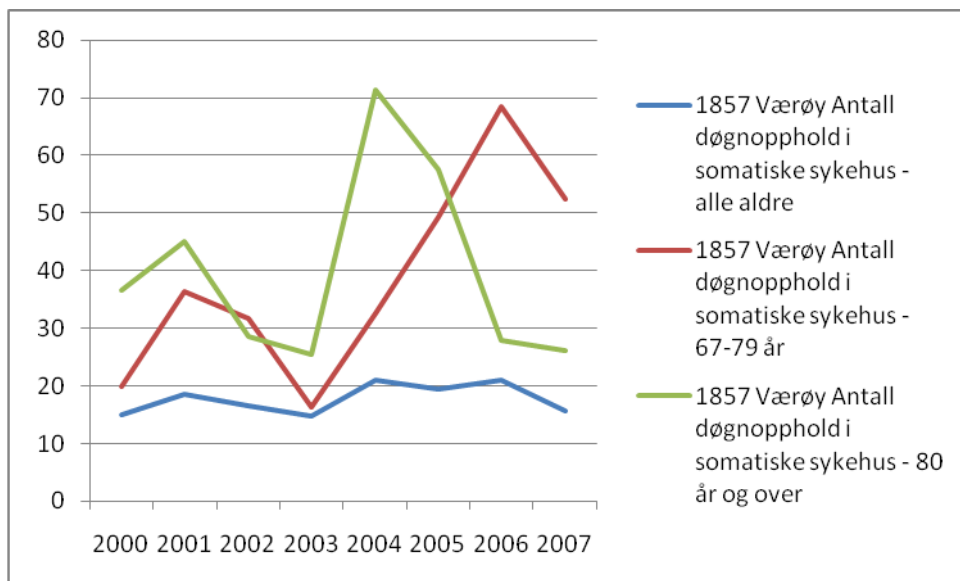
Figur: Befolkningspyramide, Værøy kommune. Kilde SSB.



Figur: Befolkningsframskrivning for innbyggere over 67 år, etter kjønn, alternativ middels befolkningsvekst. Værøy kommune. Kilde: SSB.



Figur: "Kommunehelsebarometeret" for Værøy kommune. Fra <http://nesstar.shdir.no/kommunebarometer/>



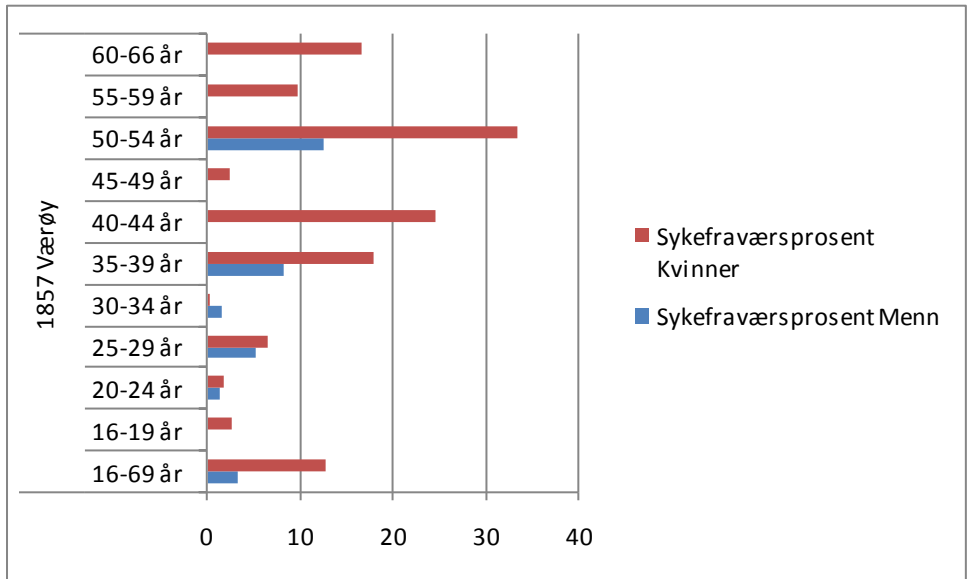
Figur: Antall døgnopphold i somatisk sykehus, pr 100 innbyggere i aktuell aldersgruppe, 2000-2007. Værøy kommune. Kilde: <http://nesstar.shdir.no/khp/>

Avdeling	Antall Innleggelseser	Hvor av Øyeblikkelig hjelp	Antall liggedøgn	snitt døgn	snitt ø-hjelp
Barneavdelingen	12	5	43	3,6	41,7 %
Fødeavdelingen	8	8	28	3,5	100,0 %
Kirurgisk avdeling	17	10	43	2,5	58,8 %
Medisinsk klinikk	37	32	148	4,0	86,5 %
Nevrologisk avdeling	5	4	23	4,6	80,0 %
Nyfødtavdelingen	8	8	16	2,0	100,0 %
Ortopedisk avdeling	11	8	46	4,2	72,7 %
Revmatologisk avdeling	2	0	4	2,0	0,0 %
Øre-nese-hals avdeling	4	1	6	1,5	25,0 %
Øyeavdelingen	1	0	3	3,0	0,0 %
Totalt 1857 Værøy	105	76	360	3,4	72,4 %

Figur: Innleggelseser fra Værøy kommune til Nordlandssykehuset 2009. Tall fra Nordlandssykehuset.

Avdeling	Antall pas. Dagbehand.	hvor av som Ø- hjelp	Liggedøgn i 2009
Kvinneklinikken	2	0	2
Medisinsk klinikk	6	3	6
Nevrologisk avdeling	1	0	1
Totalt 1857 Værøy	9	3	9

Figur: Dagpasienter somatisk avdeling, Værøy kommune 2009. Tall fra Nordlandssykehuset.



KUN

Senter for kunnskap og likestilling
N-8286 Nordfold

Kunnskapsparken
Jakob Weidemannsgate 9
N-7713 Steinkjer

Telefon 75 77 90 50
Faks 75 77 90 70

post@kun.nl.no



Senter for kunnskap
og likestilling

www.kun.nl.no